



GOBIERNO
DE ESPAÑA

MINISTERIO
DE TRABAJO, MIGRACIONES
Y SEGURIDAD SOCIAL

SECRETARÍA DE ESTADO
DE SEGURIDAD SOCIAL

Afiliación a la Seguridad Social

Julio 2019



AFILIADOS OCUPADOS A LA SEGURIDAD SOCIAL

ÍNDICE

	Página
Radiografía de la situación actual	3
Nota resumen de los datos mensuales de afiliación	4
Serie histórica de afiliación media por actividad económica y relación laboral	7
Serie histórica de afiliación media por actividad económica y relación laboral con ajuste estacional	8
Número de Convenios Especiales	9
Número de empresas del régimen general con trabajadores a fin de mes según tamaño de la empresa. R. General	10
Número de empresas del régimen especial del mar con trabajadores a fin de mes según tamaño de la empresa. R. Mar	11
Número de empresas del régimen especial del carbón con trabajadores a fin de mes según tamaño de la empresa. R. Carbón	12
Número de empresas del total sistema de la empresa.	13
Evolución de la afiliación diaria.	14
Distribución por regímenes	15
Evolución por regímenes	16
Evolución de la afiliación mensual y anual (gráfico)	17
Evolución de la afiliación por género	18
Evolución de la afiliación de trabajadores extranjeros	19
Evolución mensual. Total Sistema	20
Evolución de la variación mensual y anual (gráfico)	21
Tasas de variación interanual de la afiliación (gráfico)	22
Evolución mensual . Régimen General	23
Régimen General. Distribución por sectores de actividad	24
Número medio de afiliados en alta en Inventarios de Entes de Administraciones Públicas por Actividad (Excluidos trabajadores de Mutualidades)	25
Evolución mensual. Régimen Esp. Trabajadores Autónomos	26
Régimen Autónomos. Distribución por sectores de actividad	27
Evolución mensual. Régimen Esp. Trabajadores del Mar	28
Evolución mensual. Régimen Esp. Minería del Carbón	29
Evolución de la relación afiliados/pensionistas	30
Distribución por Provincias, CC.AA y Regímenes	31
Distribución por Provincias, CC.AA . (Régimen General)	32
Distribución por Provincias y CC.AA. Variaciones mensual y anual.	33

Julio 2019

Afiliados

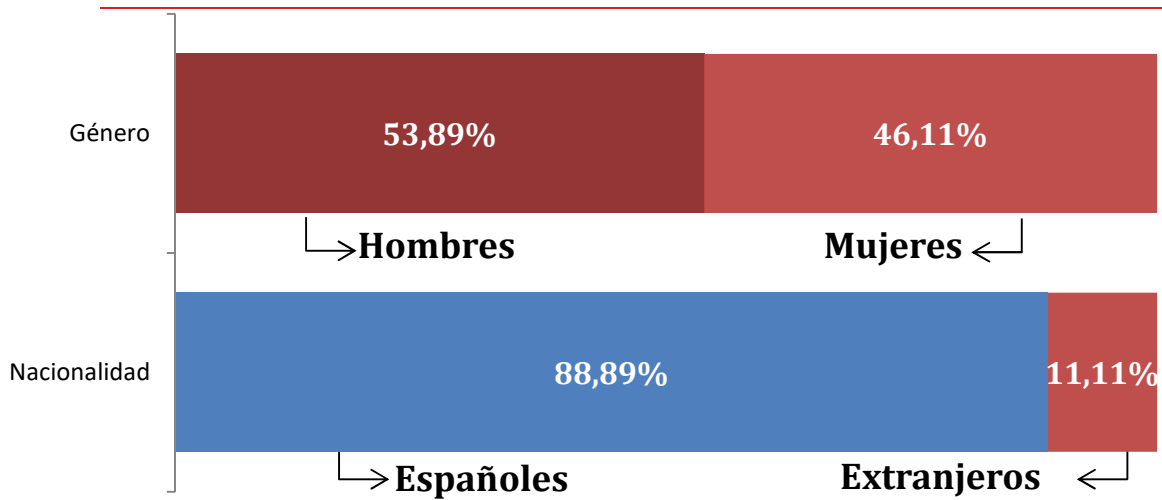
19.533.211

15.514
0,08%

VARIACIÓN
MENSUAL

VARIACIÓN
ANUAL

490.401
2,58%



AFILIADOS OCUPADOS A LA SEGURIDAD SOCIAL JULIO 2019

AFILIADOS MEDIOS MENSUALES

El número medio de afiliados al Sistema de la Seguridad Social durante el mes de julio ha alcanzado la cifra de 19.533.211 para el Total Sistema y 15.053.091 para el Régimen General (Incluye Sistemas Especiales Agrario y Hogar).

La tasa interanual asciende a un 2,58% para el Total Sistema y a un 3,05% para el Régimen General (Incluye Sistemas Especiales Agrario y Hogar).

La evolución interanual (JULIO sobre JULIO) de la afiliación media por regímenes ha sido:

REGÍMENES	AFILIADOS MEDIOS JULIO 2019	VARIACIÓN INTERANUAL	
		Absoluta	Relativa
Régimen General	16.183.392	479.263	3,05%
General	15.053.091	506.120	3,48%
S. E. Agrario	728.787	-12.572	-1,70%
S. E. Hogar	401.513	-14.284	-3,44%
R.E. Autónomos	3.278.833	11.664	0,36%
R.E. Mar	69.625	322,49	0,47%
R.E. Carbón	1.360	-849	-38,43%
TOTAL	19.533.211	490.401	2,58%

En el R. General, cabe destacar un incremento respecto al mes de junio en los siguientes Sectores:

Q "Actividades Sanitarias y Servicios Sociales".....	54.465 (3,46%)
G "Comercio; Reparación Vehículos Motor y Motocicletas"	40.417 (1,64%)
I "Hostelería"	29.262 (2,02%)
N "Actividades Administrativas y Servicios Auxiliares".....	14.946 (1,11%)
C "Industrias Manufacturera	10.917 (0,58%)

En sentido contrario tenemos

P "Educación"	-108.616 (-11,74%).
---------------------	---------------------

Desde 2001, la evolución registrada de afiliados medios en el mes de julio tanto para el Total Sistema, como para el Régimen General, arroja las siguientes cifras:

EVOLUCIÓN DE LA AFILIACIÓN MEDIA EN EL MES DE JULIO								
AÑOS	VARIACIÓN INTERANUAL JULIO/JULIO				VARIACIÓN INTERMENSUAL JULIO/JUNIO			
	TOTAL SISTEMA		R. GENERAL (1)		TOTAL SISTEMA		R. GENERAL (1)	
2001					139.207	0,88%	139.753	1,18%
2002	477.625	3,00%	414.430	3,47%	158.973	0,98%	157.640	1,29%
2003	522.717	3,18%	432.183	3,50%	123.884	0,74%	131.377	1,04%
2004	472.560	2,79%	424.735	3,32%	138.004	0,80%	156.234	1,20%
2005	845.878	4,86%	642.407	4,86%	240.636	1,34%	197.606	1,45%
2006	684.562	3,75%	637.686	4,60%	137.286	0,73%	152.838	1,07%
2007	548.094	2,89%	543.510	3,75%	115.274	0,59%	119.728	0,80%
2008	-110.828	-0,57%	-146.769	-0,98%	23.269	0,12%	43.180	0,29%
2009	-1.238.669	-6,39%	-1.118.264	-7,51%	45.568	0,25%	80.773	0,59%
2010	-295.231	-1,63%	-220.996	-1,60%	62.541	0,35%	94.052	0,70%
2011	-210.971	-1,18%	-183.978	-1,36%	50.773	0,29%	82.534	0,62%
2012	-604.613	-3,43%	-642.698	-4,81%	4.896	0,03%	427	0,00%
2013	-605.983	-3,56%	-556.039	-4,37%	32.890	0,20%	57.405	0,47%
2014	320.347	1,95%	244.322	2,01%	62.108	0,37%	91.230	0,74%
2015	568.085	3,39%	498.685	4,02%	58.792	0,34%	100.829	0,79%
2016	529.804	3,06%	487.726	3,78%	84.721	0,48%	119.086	0,90%
2017	644.337	3,61%	616.993	4,60%	56.222	0,31%	110.919	0,80%
2018	553.481	2,99%	528.537	3,77%	35.819	0,19%	89.310	0,62%
2019	490.401	2,58%	506.120	3,48%	15.514	0,08%	73.669	0,49%

(1) A partir de 01.01.2012 no incluye el S.E. Agrario ni el S.E. Hogar

La tasa interanual del Régimen Especial de Trabajadores Autónomos medios se sitúa en el 0,36%

En cuanto a los restantes Regímenes (Agrario, Mar, Carbón y Hogar), el conjunto de todos ellos supone un decremento en los últimos doce meses de -27.383.

EVOLUCIÓN DURANTE EL AÑO 2019

La comparación interanual es:

REGÍMENES	AFILIADOS MEDIOS AÑO 2019 (HASTA JULIO)	AFILIADOS MEDIOS AÑO 2018 (HASTA JULIO)	DIFERENCIA	
			Absoluta	Relativa
Régimen General	15.884.640	15.381.688	502.952	3,27
General	14.697.231	14.182.935	514.296	3,63
S. E. Agrario	780.953	779.853	1.100	0,14
S. E. Hogar (1)	406.457	418.900	-12.443	-2,97
R.E. Autónomos	3.262.687	3.240.737	21.950	0,68
R.E. Mar	65.078	64.458	620	0,96
R.E. Carbón	1.518	2.290	-772	-33,71
TOTAL	19.213.923	18.689.173	524.750	2,81

(1) En el S. E. de E. del Hogar (vigente desde 1.01.12) se incluyen los afiliados del extinguido R. E. del Hogar.

.....

SERIE HISTÓRICA DE AFILIACIÓN MEDIA POR ACTIVIDAD ECONÓMICA Y RELACIÓN LABORAL (*)

	Actividad Económica					Total	Tipo relación laboral	
	Agricultura, Ganadería y Pesca.	Industria	Construcción	Servicios	No consta		Asalariados	No asalariados
SERIE HISTÓRICA DE LOS MESES DE JULIO								
2001	1.298.159	2.730.056	1.767.525	10.135.811	10.062	15.941.614	12.946.283	2.995.331
2002	1.296.588	2.722.922	1.872.424	10.542.160	9.493	16.443.586	13.405.067	3.038.519
2003	1.311.190	2.709.372	1.959.648	10.952.821	8.924	16.941.956	13.828.554	3.113.403
2004	1.263.317	2.693.834	2.061.359	11.387.281	8.726	17.414.516	14.201.681	3.212.836
2005	1.261.475	2.680.174	2.245.256	12.068.580	4.908	18.260.394	14.915.248	3.345.146
2006	1.197.317	2.675.679	2.430.699	12.641.127	134	18.944.956	15.505.214	3.439.742
2007	1.187.735	2.744.821	2.510.483	13.049.902	109	19.493.050	15.992.558	3.500.492
2008	1.196.829	2.683.165	2.237.629	13.264.498	101	19.382.223	15.873.156	3.509.066
CLASIFICACIÓN SEGÚN CNAE-2009								
2008	1.139.849	2.731.068	2.361.177	13.150.027	101	19.382.223	15.873.156	3.509.066
2009	1.187.949	2.407.959	1.817.246	12.730.400	0	18.143.554	14.821.779	3.321.775
2010	1.173.366	2.311.308	1.586.675	12.776.974	0	17.848.323	14.602.570	3.245.752
2011	1.166.485	2.257.269	1.384.393	12.829.204	0	17.637.352	14.433.144	3.204.207
2012	1.163.275	2.126.055	1.140.501	12.602.908	0	17.032.738	13.942.014	3.090.725
2013	1.075.278	2.036.951	1.008.010	12.306.518	0	16.426.756	13.366.946	3.059.810
2014	1.077.892	2.048.542	997.057	12.623.612	0	16.747.103	13.615.265	3.131.838
2015	1.090.373	2.097.603	1.045.500	13.081.713	0	17.315.188	14.124.898	3.190.290
2016	1.105.494	2.154.323	1.071.999	13.513.176	0	17.844.992	14.625.699	3.219.293
2017								
enero	1.168.457	2.137.038	1.053.522	13.315.157	0	17.674.175	14.482.243	3.191.931
febrero	1.142.403	2.151.156	1.078.910	13.375.787	0	17.748.255	14.552.323	3.195.932
marzo	1.139.254	2.161.359	1.099.429	13.509.964	0	17.910.007	14.698.871	3.211.136
abril	1.154.665	2.168.602	1.106.643	13.692.312	0	18.122.222	14.893.940	3.228.282
mayo	1.186.445	2.184.600	1.123.413	13.850.956	0	18.345.414	15.102.143	3.243.271
junio	1.158.375	2.202.121	1.135.138	13.937.473	0	18.433.107	15.180.524	3.252.582
julio	1.114.705	2.221.141	1.139.174	14.014.308	0	18.489.329	15.245.198	3.244.131
agosto	1.096.239	2.199.968	1.119.443	13.894.194	0	18.309.844	15.082.424	3.227.420
septiembre	1.121.454	2.212.030	1.125.097	13.877.580	0	18.336.161	15.105.445	3.230.717
octubre	1.122.749	2.214.116	1.143.717	13.949.947	0	18.430.529	15.198.044	3.232.485
noviembre	1.131.650	2.223.869	1.159.609	13.902.629	0	18.417.756	15.192.200	3.225.556
diciembre	1.163.148	2.216.388	1.141.145	13.939.519	0	18.460.201	15.240.886	3.219.315
2018								
enero	1.159.032	2.207.618	1.133.306	13.782.075	0	18.282.031	15.073.764	3.208.267
febrero	1.137.260	2.223.498	1.156.868	13.845.888	0	18.363.514	15.139.336	3.224.178
marzo	1.126.166	2.229.832	1.162.613	13.983.436	0	18.502.088	15.257.520	3.244.568
abril	1.147.698	2.235.667	1.177.607	14.117.488	0	18.678.461	15.417.477	3.260.984
mayo	1.177.677	2.247.331	1.197.628	14.293.032	0	18.915.668	15.640.288	3.275.380
junio	1.159.067	2.266.172	1.212.769	14.368.982	0	19.006.990	15.719.438	3.287.552
julio	1.115.841	2.280.794	1.218.566	14.427.609	0	19.042.810	15.761.535	3.281.275
agosto	1.087.267	2.255.387	1.195.997	14.301.163	0	18.839.814	15.576.488	3.263.326
septiembre	1.106.296	2.266.260	1.204.777	14.285.380	0	18.862.713	15.594.833	3.267.880
octubre	1.136.686	2.268.241	1.222.335	14.365.811	0	18.993.073	15.720.095	3.272.978
noviembre	1.127.564	2.269.001	1.230.707	14.318.352	0	18.945.624	15.677.036	3.268.588
diciembre	1.177.727	2.261.553	1.215.849	14.369.036	0	19.024.165	15.755.095	3.269.071
2019								
enero	1.176.809	2.248.787	1.206.942	14.186.762	0	18.819.300	15.570.747	3.248.553
febrero	1.152.676	2.260.923	1.234.889	14.239.984	0	18.888.472	15.634.654	3.253.818
marzo	1.146.154	2.268.102	1.252.574	14.376.747	0	19.043.576	15.775.433	3.268.143
abril	1.154.941	2.274.919	1.258.169	14.542.333	0	19.230.362	15.949.742	3.280.620
mayo	1.182.701	2.282.184	1.266.564	14.710.665	0	19.442.113	16.150.559	3.291.555
junio	1.155.814	2.295.377	1.276.133	14.790.373	0	19.517.697	16.217.218	3.300.479
julio	1.108.830	2.310.219	1.276.711	14.837.451	0	19.533.211	16.240.416	3.292.795
agosto								
septiembre								
octubre								
noviembre								
diciembre								

(*) La suma de los Afiliados Medios de marzo y abril 2018 y enero 2019 por Sectores de Actividad no coincide con el Total de Afiliados Medios, esto es debido a que a lo largo del mes se han producido altas en el Régimen 111 cuyo CCC no tiene asignada Actividad Económica en la Clasificación Nacional de Actividades Económicas 2009.

SERIE HISTORICA DE AFILIACION MEDIA POR ACTIVIDAD ECONOMICA Y RELACION LABORAL CON AJUSTE ESTACIONAL

	Actividad Económica				Total	Tipo relación laboral	
	Agricultura, Ganadería y Pesca	Industria	Construcción	Servicios		Asalariados	No asalariados
Revisión diciembre de 2014							
SERIE HISTÓRICA DE LOS MESES DE JULIO							
2001	1.301.688	2.697.072	1.733.918	9.968.163	15.710.396	12.729.604	2.982.188
2002	1.301.139	2.690.787	1.838.455	10.364.859	16.205.739	13.181.194	3.024.927
2003	1.316.091	2.678.806	1.923.568	10.768.530	16.700.724	13.601.440	3.099.839
2004	1.266.993	2.665.072	2.024.403	11.197.205	17.168.006	13.969.887	3.199.330
2005	1.262.473	2.653.334	2.209.479	11.878.557	18.008.563	14.676.440	3.332.259
2006	1.200.102	2.651.114	2.394.333	12.461.756	18.707.706	15.279.883	3.426.830
2007	1.190.807	2.720.153	2.474.061	12.877.868	19.265.155	15.774.223	3.486.954
2008	1.207.709	2.653.426	2.204.399	13.067.765	19.135.708	15.632.075	3.495.507
CLASIFICACIÓN SEGÚN CNAE-2009. Revisión de Enero 2019							
2008	1.152.481	2.701.710	2.319.470	12.969.481	19.143.213	15.647.677	3.495.281
2009	1.205.131	2.385.092	1.782.816	12.567.279	17.932.601	14.624.117	3.309.277
2010	1.194.773	2.288.588	1.557.841	12.608.031	17.642.144	14.409.752	3.232.444
2011	1.189.121	2.234.357	1.360.590	12.653.248	17.434.346	14.243.119	3.190.569
2012	1.186.024	2.104.313	1.120.988	12.434.326	16.843.301	13.765.349	3.075.775
2013	1.099.978	2.014.586	990.564	12.142.802	16.241.916	13.198.215	3.043.166
2014	1.103.571	2.024.430	980.610	12.450.398	16.554.620	13.439.817	3.114.342
2015	1.115.666	2.071.945	1.028.214	12.892.211	17.108.786	13.934.795	3.172.515
2016	1.130.569	2.127.846	1.055.117	13.307.216	17.625.002	14.421.038	3.201.417
2017							
enero	1.147.331	2.158.826	1.083.246	13.538.005	17.921.254	14.705.919	3.216.613
febrero	1.141.902	2.164.137	1.091.024	13.576.003	17.970.023	14.752.814	3.217.526
marzo	1.143.968	2.170.758	1.101.352	13.616.037	18.037.755	14.817.342	3.219.413
abril	1.144.987	2.177.904	1.107.666	13.682.550	18.117.442	14.892.014	3.222.622
mayo	1.150.257	2.183.641	1.110.809	13.716.962	18.173.382	14.944.215	3.225.608
junio	1.145.053	2.188.418	1.114.774	13.763.688	18.223.408	14.993.108	3.226.485
julio	1.139.405	2.193.956	1.120.048	13.802.301	18.260.766	15.031.587	3.225.813
agosto	1.141.942	2.199.335	1.124.095	13.829.199	18.286.793	15.058.327	3.227.018
septiembre	1.141.429	2.205.022	1.130.951	13.870.271	18.339.446	15.108.246	3.230.411
octubre	1.134.203	2.210.572	1.139.719	13.916.394	18.399.090	15.172.843	3.232.322
noviembre	1.138.972	2.217.750	1.148.892	13.950.456	18.453.718	15.227.234	3.230.856
diciembre	1.131.242	2.222.985	1.154.900	13.975.196	18.480.006	15.254.091	3.228.961
2018							
enero	1.136.716	2.230.183	1.163.821	14.012.812	18.538.764	15.305.787	3.234.502
febrero	1.136.133	2.236.249	1.168.177	14.050.968	18.590.954	15.345.844	3.245.270
marzo	1.131.524	2.240.630	1.169.341	14.086.897	18.630.217	15.377.450	3.251.986
abril	1.137.199	2.243.148	1.175.288	14.110.332	18.675.832	15.419.043	3.254.591
mayo	1.139.680	2.246.519	1.183.734	14.151.562	18.732.723	15.472.089	3.257.049
junio	1.143.109	2.251.117	1.191.173	14.183.966	18.781.983	15.517.596	3.260.372
julio	1.139.688	2.253.146	1.197.693	14.212.766	18.806.548	15.541.240	3.262.128
agosto	1.133.912	2.255.212	1.202.274	14.244.344	18.821.678	15.558.006	3.263.393
septiembre	1.129.127	2.259.596	1.210.794	14.284.768	18.873.493	15.606.202	3.267.667
octubre	1.137.229	2.263.505	1.217.284	14.330.278	18.954.552	15.686.589	3.272.335
noviembre	1.136.260	2.264.435	1.220.965	14.367.782	18.989.135	15.718.568	3.275.127
diciembre	1.145.054	2.267.726	1.229.396	14.410.006	19.045.416	15.768.668	3.278.955
2019							
enero	1.154.150	2.271.773	1.239.439	14.424.295	19.083.594	15.810.440	3.275.117
febrero	1.151.533	2.273.889	1.246.961	14.450.918	19.122.427	15.847.934	3.275.104
marzo	1.151.607	2.276.818	1.255.591	14.483.126	19.175.463	15.899.443	3.275.615
abril	1.144.375	2.284.804	1.259.925	14.534.962	19.227.655	15.951.363	3.274.187
mayo	1.144.542	2.281.358	1.251.870	14.565.191	19.254.204	15.977.013	3.273.133
junio	1.139.900	2.280.128	1.253.409	14.600.249	19.286.936	16.009.300	3.273.192
julio	1.132.527	2.282.214	1.254.841	14.616.991	19.291.270	16.013.883	3.273.581
agosto							
septiembre							
octubre							
noviembre							
diciembre							

NÚMERO MEDIO DE CONVENIOS ESPECIALES. JULIO 2019

TIPO CONVENIO	TOTAL REGÍMENES	ASISTENCIA SANITARIA
01 C.E. ORDINARIO	90.742	0
02 C.E. BENEF. SUBSIDIO DESEMPLEO	9.428	0
04 C.E. TRABAJADORES A TIEMPO PARCIAL	6.145	0
05 C.E. REDUC. JORNADA GUARDA LEGAL	363	0
06 C.E. EMIGRANTES E HIJOS EN EL EXTRANJERO	2.063	0
07 C.E. EMIGRANTES RETORNADOS	806	0
08 C.E. FUNC/EMPL ORG INTERGUBERNAMENTALES EXTRANJERO	160	0
09 C.E. TEMP.PER.INAC	0	0
10 C.E. RG MUTUALISMO L	0	0
14 C.E. ASIST. SANITARIA EMIGRANTES	0	577
15 C.E. ASIST. SANITARIA PENSIONISTAS SUIZOS	0	7.232
16 C.E. TRAB. TEMPORADA OM 25	7	0
17 C.E. DEPORTISTAS DE ALTO NIVEL	261	0
18 C.E. FIJOS DISCONTINUOS OM	0	0
19 C.E. EMIGRANTES R.E. MAR ANTERIORES 1995	3	0
20 C.E. EMIGRANTES RETOR. ESTANCIA TEMPORAL	0	4
21 C.E. FUNC/AGENTES COMUNIDAD EUROPEA	12	0
22 C.E. EMIGRANTES EXTRANJERO PAGO MENSUAL	466	0
23 C.E. FUNC/EMPL ORG INTERGUBERNAMENTAL SEDE EN ESPAÑA	38	0
24 C.E. ASANITARIA FUNC/EMPL ORGAN NTERGUBERNAMENTAL SEDE EN ESPAÑA	0	4
25 C.E. ASIST. SANITARIA EMIGRANTES CUENTA PROPIA	0	61
26 EXPEDIENTE REGULACION EMPLEO MÁS 55 AÑOS	5.894	0
27 EXPEDIENTE REGULACION EMPLEO MAS 61 AÑOS	2.537	0
28 EXP REG EMPLEO SUB DESEMPLEO MÁS 55 AÑOS	1.156	0
29 EXP REG EMPLEO SUB DESEMPLEO MÁS 61 AÑOS	252	0
30 C.E. ALTA SIN RETRIBUCION	8	0
31 C.E. CESE DE SERVICIO O ACTIVIDAD	650	0
32 C.E. CLAUSULA ADICIONAL CONVENIO ERE	1.939	0
33 C.E. OBLIGATORIO CUIDADOR NO PROFESIONAL	39.761	0
34 C.E. OBLIG.CUIDADOR NO PROFESIONAL PERCEPTOR SUBSIDIO MARZO 52 AÑOS	907	0
35 C.E. VOLUNTARIO CUIDADOR NO PROFESIONAL	206	0
36 C.E. VOLUNT.CUIDADOR NO PROFESIONAL PERCEPTOR SUBSIDIO MARZO 52 AÑOS	31	0
37 C.E. COTIZ. ADIC, ERE 76/2	305	0
39 C.E. TRABAJADORES AGENCIAS	107	0
40 C.E. PROGRAMAS DE FORMACIÓN	963	0
41 C.E. DISC. DIF. INS.LAB	128	0
TOTAL CONVENIOS	165.335	7.879

NÚMERO DE EMPRESAS EN EL RÉGIMEN GENERAL CON TRABAJADORES A FIN DE MES (1)
Código de Cuenta de Cotización

	1 TRABAJADOR	DE 2 A 5 TRAB.	DE 6 A 50 TRAB.	DE 51 A 100 TRAB.	DE 101 A 500 TRAB.	MAS DE 500 TRAB.	TOTAL
SERIE HISTÓRICA DE LOS MESES DE JUNIO							
2009	578.407	580.835	320.729	19.334	13.471	2.001	1.514.777
2010	564.176	571.127	309.738	18.928	13.231	1.989	1.479.189
2011	557.646	561.509	300.379	18.590	13.043	1.991	1.453.158
2012	560.098	546.815	285.422	17.668	12.631	1.944	1.424.578
2013	559.565	533.110	273.837	16.859	12.281	1.894	1.397.546
2014	573.232	541.893	277.048	17.081	12.392	1.904	1.423.550
2015	589.573	555.748	288.682	17.737	12.837	1.986	1.466.563
2016	587.619	564.409	301.568	18.151	13.342	2.061	1.487.150
2017							
Enero	572.271	549.887	296.400	18.219	13.644	2.088	1.452.509
Febrero	573.556	553.621	300.532	18.453	13.821	2.086	1.462.069
Marzo	574.732	558.420	304.941	18.550	13.897	2.094	1.472.634
Abril	578.540	567.636	312.151	19.059	14.146	2.154	1.493.686
Mayo	577.756	569.153	314.255	19.249	14.216	2.149	1.496.778
Junio	573.981	570.378	316.935	19.250	14.045	2.131	1.496.720
Julio	568.030	570.281	318.873	19.406	14.195	2.179	1.492.964
Agosto	564.997	561.587	312.816	19.082	14.068	2.154	1.474.704
Septiembre	569.129	566.496	315.033	19.606	14.550	2.223	1.487.037
Octubre	566.039	562.794	313.183	19.379	14.446	2.203	1.478.044
Noviembre	565.272	562.653	314.058	19.363	14.467	2.228	1.478.041
Diciembre	563.903	560.945	312.025	19.264	14.441	2.187	1.472.765
2018							
Enero	559.867	555.596	310.575	19.273	14.348	2.172	1.461.831
Febrero	561.166	558.993	313.700	19.468	14.486	2.186	1.469.999
Marzo	565.050	567.025	319.671	19.794	14.645	2.199	1.488.384
Abril	565.876	570.648	323.165	20.019	14.735	2.204	1.496.647
Mayo	566.381	574.246	326.172	20.361	14.832	2.247	1.504.239
Junio	566.230	579.649	332.148	20.580	14.888	2.260	1.515.755
Julio	558.681	574.170	329.991	20.389	14.746	2.251	1.500.228
Agosto	554.385	565.627	323.954	20.064	14.600	2.207	1.480.837
Septiembre	558.936	571.133	326.723	20.618	15.151	2.297	1.494.858
Octubre	557.097	566.200	323.296	20.406	15.034	2.265	1.484.298
Noviembre	556.766	566.058	324.007	20.441	15.060	2.285	1.484.617
Diciembre	556.712	564.754	322.481	20.295	15.025	2.298	1.481.565
2019							
Enero	553.009	560.797	320.873	20.231	14.873	2.244	1.472.027
Febrero	554.625	564.974	324.933	20.450	15.003	2.269	1.482.254
Marzo	558.547	572.991	331.238	20.856	15.193	2.305	1.501.130
Abril	559.238	576.123	333.148	20.954	15.259	2.305	1.507.027
Mayo	558.655	579.077	336.675	21.302	15.296	2.334	1.513.339
Junio	557.848	582.538	341.284	21.477	15.394	2.367	1.520.908
Julio							
Agosto							
Septiembre							
Octubre							
Noviembre							
Diciembre							

(1) Excluidos el Sistema Especial Agrario y el Sistema Especial de Empleados de Hogar.

NÚMERO DE EMPRESAS EN EL RÉGIMEN ESPECIAL DEL MAR CON TRABAJADORES A FIN DE MES

Código de Cuenta de Cotización

	1 TRABAJADOR	DE 2 A 5 TRAB.	DE 6 A 50 TRAB.	DE 51 A 100 TRAB.	DE 101 A 500 TRAB.	MAS DE 500 TRAB.	TOTAL
SERIE HISTÓRICA DE LOS MESES DE JUNIO							
2009	4.433	4.308	2.159	56	15	4	10.975
2010	4.347	4.221	2.058	56	13	4	10.699
2011	4.423	4.244	2.027	50	12	2	10.758
2012	4.401	4.205	2.024	43	18	3	10.694
2013	4.363	4.121	2.019	50	15	3	10.571
2014	4.269	4.136	2.007	44	17	3	10.476
2015	4.319	4.138	2.016	49	16	3	10.541
2016	3.279	3.640	2.051	58	24	3	9.055
2017							
Enero	3.209	3.453	1.634	54	23	3	8.376
Febrero	3.211	3.419	1.759	61	22	3	8.475
Marzo	3.117	3.605	1.869	65	22	3	8.681
Abril	3.210	3.654	1.945	64	20	3	8.896
Mayo	3.217	3.653	1.973	64	21	3	8.931
Junio	3.320	3.785	2.041	67	22	3	9.238
Julio	3.398	4.063	2.110	65	24	3	9.663
Agosto	3.394	3.958	2.066	66	24	3	9.511
Septiembre	3.451	3.928	1.972	65	21	3	9.440
Octubre	3.339	3.720	1.832	66	19	3	8.979
Noviembre	3.315	3.789	1.752	62	21	3	8.942
Diciembre	3.301	3.626	1.474	59	23	3	8.486
2018							
Enero	3.138	3.485	1.610	60	21	3	8.317
Febrero	3.178	3.374	1.683	66	22	3	8.326
Marzo	3.185	3.585	1.853	65	22	3	8.713
Abril	3.102	3.566	1.901	68	21	3	8.661
Mayo	3.132	3.557	1.994	73	19	3	8.778
Junio	3.283	3.819	2.071	78	21	3	9.275
Julio	3.414	3.922	2.088	71	24	3	9.522
Agosto	3.418	3.827	2.046	70	23	3	9.387
Septiembre	3.513	3.724	1.967	63	24	3	9.294
Octubre	3.329	3.631	1.848	67	20	3	8.898
Noviembre	3.381	3.715	1.716	66	21	3	8.902
Diciembre	3.367	3.646	1.474	65	26	3	8.581
2019							
Enero	3.190	3.415	1.577	67	22	3	8.274
Febrero	3.171	3.448	1.704	71	22	3	8.419
Marzo	3.142	3.647	1.809	74	21	3	8.696
Abril	3.186	3.509	1.870	77	21	3	8.666
Mayo	3.174	3.513	1.939	76	21	3	8.726
Junio	3.294	3.823	2.036	79	21	3	9.256
Julio							
Agosto							
Septiembre							
Octubre							
Noviembre							
Diciembre							

NÚMERO DE EMPRESAS EN EL RÉG. ESP. DEL CARBÓN CON TRABAJADORES A FIN DE MES

Código de Cuenta de Cotización

	1 TRABAJADOR	DE 2 A 5 TRAB.	DE 6 A 50 TRAB.	DE 51 A 100 TRAB.	DE 101 A 500 TRAB.	MAS DE 500 TRAB.	TOTAL
SERIE HISTÓRICA DE LOS MESES DE JUNIO							
2009	9	10	38	12	13	3	85
2010	7	12	38	11	13	2	83
2011	9	12	30	10	12	2	75
2012	10	12	31	12	9	1	75
2013	10	11	24	10	6	1	62
2014	9	10	25	9	8	1	62
2015	12	8	24	7	6	1	58
2016	11	8	23	4	6	1	53
2017							
Enero	10	8	18	6	4	1	47
Febrero	13	9	17	7	4	1	51
Marzo	14	8	15	7	4	1	49
Abril	11	7	16	7	4	1	46
Mayo	11	6	16	9	3	1	46
Junio	12	5	17	8	3	1	46
Julio	10	7	18	7	3	1	46
Agosto	10	6	20	7	2	1	46
Septiembre	8	5	19	7	2	1	42
Octubre	8	4	18	7	2	1	40
Noviembre	9	4	17	7	2	1	40
Diciembre	8	5	16	7	2	1	39
2018							
Enero	10	4	18	6	3	1	42
Febrero	13	2	17	4	4	1	41
Marzo	14	2	16	4	4	1	41
Abril	13	2	16	4	4	1	40
Mayo	13	1	17	4	4	1	40
Junio	10	2	16	4	4	1	37
Julio	10	3	13	5	4	1	36
Agosto	9	4	13	5	4	1	36
Septiembre	9	5	12	6	4	1	37
Octubre	10	5	12	7	2	1	37
Noviembre	10	4	10	7	2	1	34
Diciembre	9	5	11	5	2	1	33
2019							
Enero	9	4	12	3	1	1	30
Febrero	10	3	12	3	1	1	30
Marzo	9	3	11	3	1	1	28
Abril	9	3	11	3	1	1	28
Mayo	8	3	11	3	1	1	27
Junio	7	3	11	3	1	1	26
Julio							
Agosto							
Septiembre							
Octubre							
Noviembre							
Diciembre							

NÚMERO DE EMPRESAS TOTAL SISTEMA (1)

Código de Cuenta de Cotización

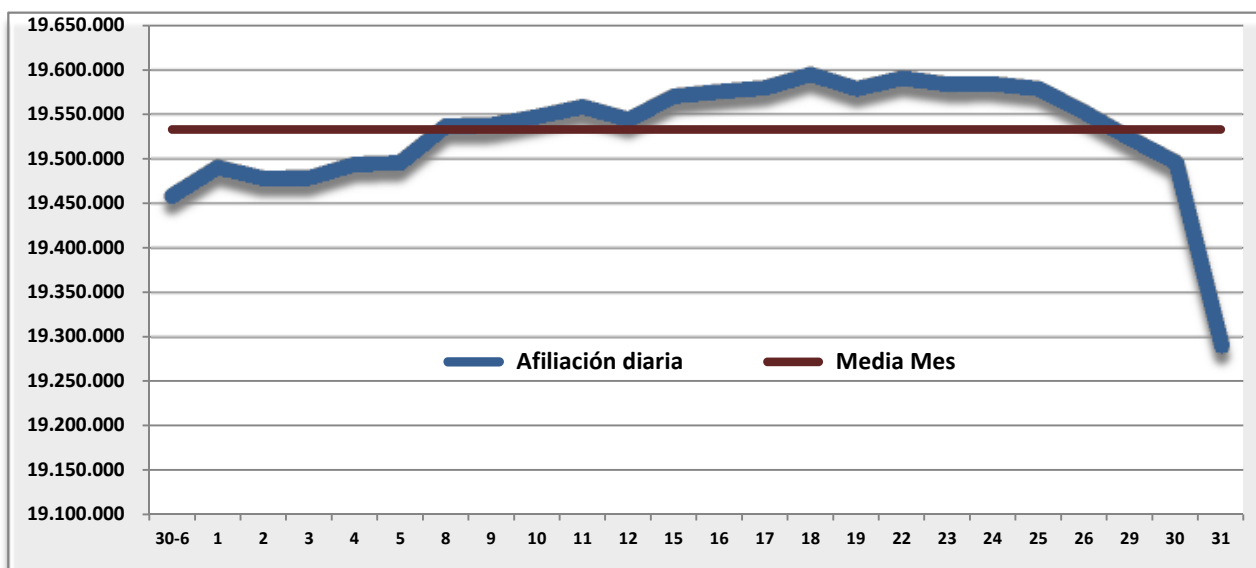
	TOTAL	VARIACIÓN MENSUAL		VARIACIÓN ANUAL	
		Absoluta	Relativa	Absoluta	Relativa
SERIE HISTÓRICA DE LOS MESES DE JUNIO					
2009	1.525.837	-7.120	-0,46%	-115.865	-7,06%
2010	1.489.971	1.510	0,10%	-35.866	-2,35%
2011	1.463.991	919	0,06%	-25.980	-1,74%
2012	1.435.347	11.433	0,80%	-28.644	-1,96%
2013	1.408.179	13.831	0,99%	-27.168	-1,89%
2014	1.434.088	3.515	0,25%	25.909	1,84%
2015	1.477.162	1.107	0,07%	43.074	3,00%
2016	1.496.258	2.640	0,18%	19.096	1,29%
2017					
Enero	1.460.932	-11.923	-0,81%	5.386	0,37%
Febrero	1.470.595	9.663	0,66%	12.035	0,83%
Marzo	1.481.364	10.769	0,73%	11.062	0,75%
Abril	1.502.628	21.264	1,44%	12.842	0,86%
Mayo	1.505.755	3.127	0,21%	12.137	0,81%
Junio	1.506.004	249	0,02%	9.746	0,65%
Julio	1.502.673	-3.331	-0,22%	-2.615	-0,17%
Agosto	1.484.261	-18.412	-1,23%	5.332	0,36%
Septiembre	1.496.519	12.258	0,83%	20.311	1,38%
Octubre	1.487.063	-9.456	-0,63%	7.361	0,50%
Noviembre	1.487.023	-40	0,00%	8.887	0,60%
Diciembre	1.481.290	-5.733	-0,39%	8.435	0,57%
2018					
Enero	1.470.190	-11.100	-0,75%	9.258	0,63%
Febrero	1.478.366	8.176	0,56%	7.771	0,53%
Marzo	1.497.138	18.772	1,27%	15.774	1,06%
Abril	1.505.348	8.210	0,55%	2.720	0,18%
Mayo	1.513.057	7.709	0,51%	7.302	0,48%
Junio	1.525.067	12.010	0,79%	19.063	1,27%
Julio	1.509.786	-15.281	-1,00%	7.113	0,47%
Agosto	1.490.260	-19.526	-1,29%	5.999	0,40%
Septiembre	1.504.189	13.929	0,93%	7.670	0,51%
Octubre	1.493.233	-10.956	-0,73%	6.170	0,41%
Noviembre	1.493.553	320	0,02%	6.530	0,44%
Diciembre	1.490.179	-3.374	-0,23%	8.889	0,60%
2019					
Enero	1.480.331	-9.848	-0,66%	10.141	0,69%
Febrero	1.490.703	10.372	0,70%	12.337	0,83%
Marzo	1.509.854	19.151	1,28%	12.716	0,85%
Abril	1.515.721	5.867	0,39%	10.373	0,69%
Mayo	1.522.092	6.371	0,42%	9.035	0,60%
Junio	1.530.190	8.098	0,53%	5.123	0,34%
Julio					
Agosto					
Septiembre					
Octubre					
Noviembre					
Diciembre					

(1) No incluye los Sistemas Especiales de Agrario y de Empleados de Hogar.

AFILIACIÓN DIARIA EN EL MES DE JULIO Y MEDIA MENSUAL

DÍA	TOTAL AFILIADOS	ALTAS DIARIAS	BAJAS DIARIAS	VARIACIÓN NETA EN EL DÍA	VARIACIÓN NETA EN EL MES
30-jun.	19.458.689				
1-jul.	19.490.792	511.406	484.450	26.956	26.956
2-jul.	19.478.339	128.160	142.682	-14.522	12.434
3-jul.	19.478.803	97.723	98.862	-1.139	11.295
4-jul.	19.494.042	90.328	74.869	15.459	26.754
5-jul.	19.495.879	99.047	98.698	349	27.103
8-jul.	19.537.043	243.808	202.041	41.767	68.870
9-jul.	19.538.139	81.130	79.672	1.458	70.328
10-jul.	19.547.495	76.959	67.589	9.370	79.698
11-jul.	19.558.708	74.146	63.302	10.844	90.542
12-jul.	19.544.198	81.955	97.662	-15.707	74.835
15-jul.	19.570.620	227.440	215.024	12.416	87.251
16-jul.	19.575.562	90.078	86.046	4.032	91.283
17-jul.	19.579.990	70.878	67.038	3.840	95.123
18-jul.	19.595.267	78.305	63.762	14.543	109.666
19-jul.	19.578.805	74.157	92.195	-18.038	91.628
22-jul.	19.590.660	197.001	186.246	10.755	102.383
23-jul.	19.584.126	64.800	72.212	-7.412	94.971
24-jul.	19.584.394	61.887	62.404	-517	94.454
25-jul.	19.579.007	56.451	62.840	-6.389	88.065
26-jul.	19.552.365	76.094	104.828	-28.734	59.331
29-jul.	19.523.050	166.069	197.224	-31.155	28.176
30-jul.	19.496.220	57.720	85.945	-28.225	-49
31-jul.	19.290.343	48.272	260.821	-212.549	-212.598
MEDIA JULIO	19.533.211				

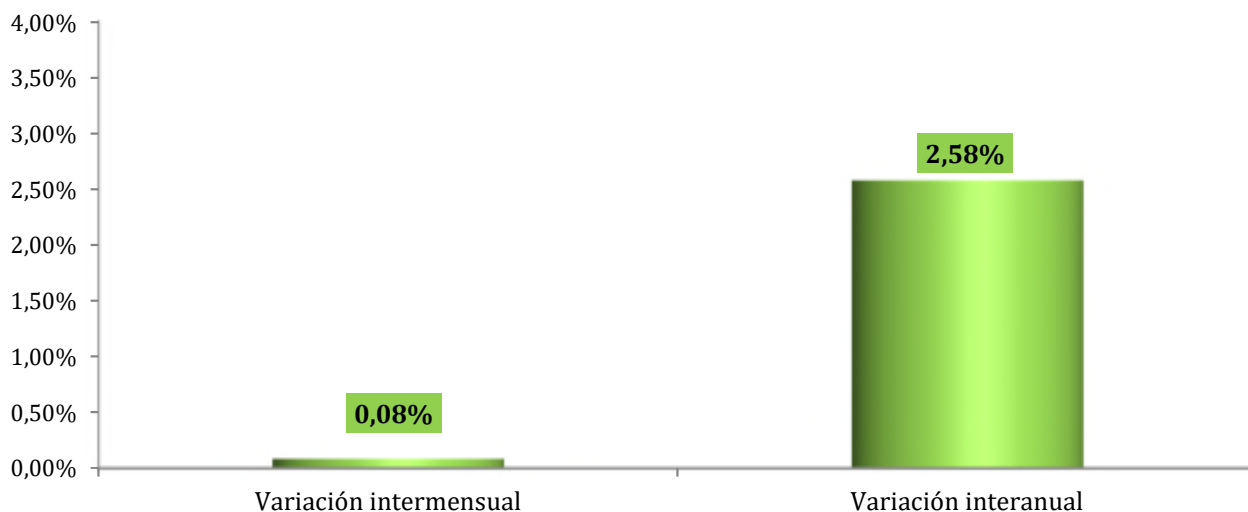
Nota: La diferencia de altas y bajas no coincide con la variación en el saldo. En altas y bajas se cuentan relaciones laborales y en saldo personas físicas (para los sistemas especiales de Agrario y Hogar)



AFILIACIÓN MEDIA POR REGÍMENES

REGÍMENES	JULIO 2019	VARIACIÓN MENSUAL		VARIACIÓN ANUAL	
		Absoluta	Relativa	Absoluta	Relativa
GENERAL	16.183.392	20.940	0,13%	479.263	3,05%
- R. General (1)	15.053.091	73.669	0,49%	506.120	3,48%
- S.E. Agrario	728.787	-48.541	-6,24%	-12.572	-1,70%
- S.E. Hogar	401.513	-4.188	-1,03%	-14.284	-3,44%
AUTÓNOMOS	3.278.833	-7.767	-0,24%	11.664	0,36%
- Sistema no S.E.T.A	3.091.810	-7.278	-0,23%	13.219	0,43%
- S.E.T.A.	187.024	-489	-0,26%	-1.555	-0,82%
MAR	69.625	2.356	3,50%	322	0,47%
- C. AJENA	55.664	2.274	4,26%	467	0,85%
- C. PROPIA	13.961	82	0,59%	-144	-1,02%
CARBÓN	1.360	-17	-1,21%	-849	-38,43%
TOTAL	19.533.211	15.514	0,08%	490.401	2,58%

(1) No incluye el S. E. Agrario ni el S. E. Hogar

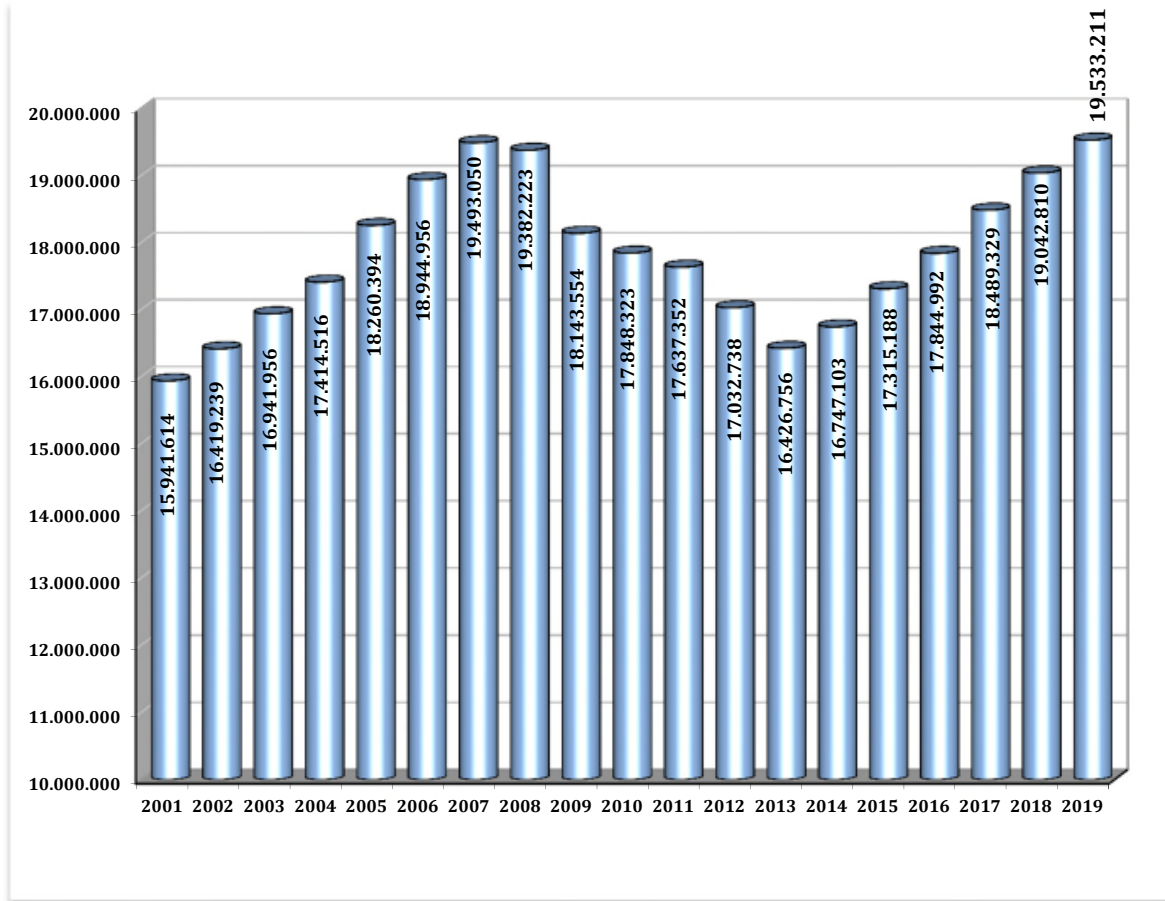


EVOLUCIÓN DE LA AFILIACIÓN MEDIA POR REGÍMENES

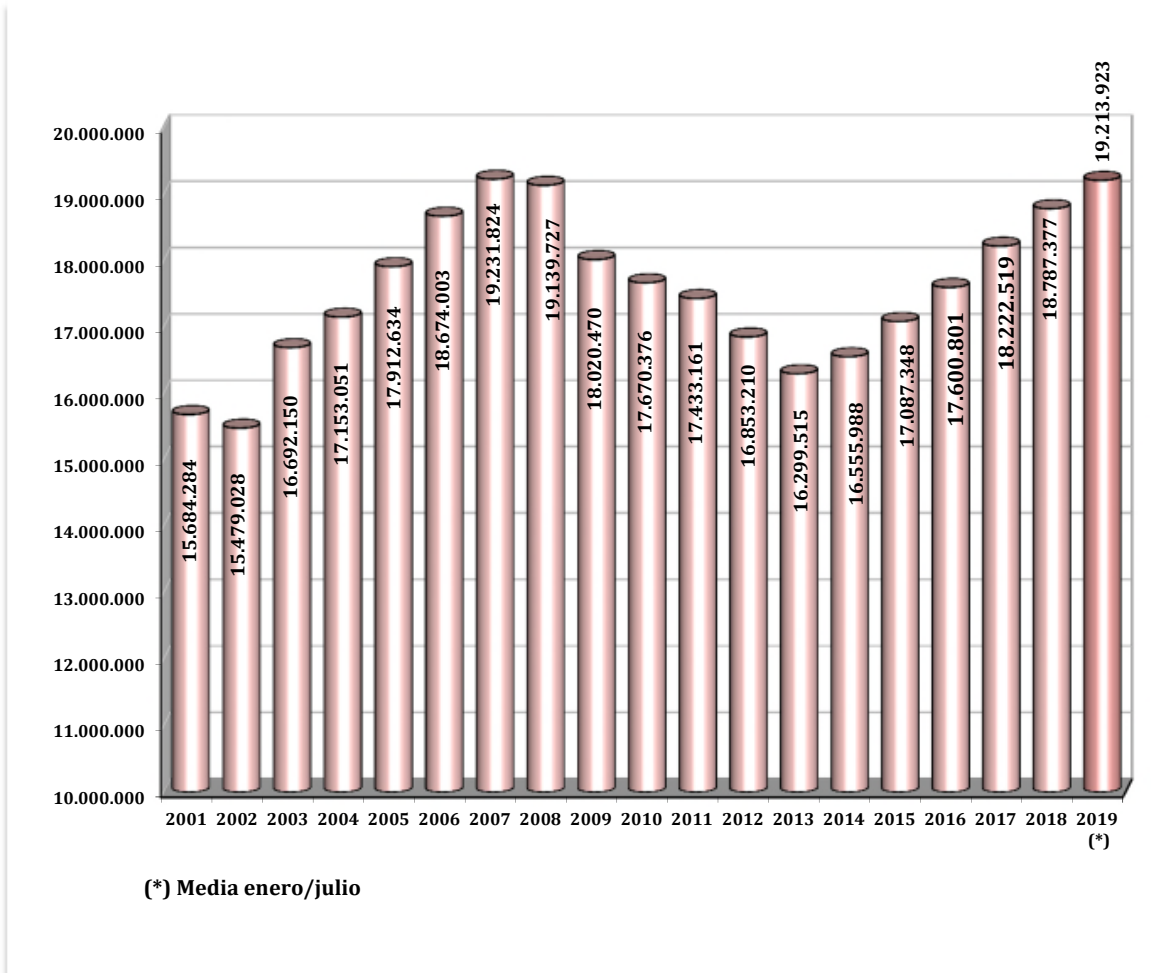
	General	Autónomos	Agrario	Mar	Carbón	Hogar	Total
Medias Anuales							
2001	11.700.935	2.606.309	1.126.021	78.428	16.621	155.971	15.684.284
2002	11.610.266	2.540.105	1.073.062	73.316	14.263	168.015	15.479.028
2003	12.551.212	2.730.964	1.134.980	76.239	13.496	185.258	16.692.150
2004	12.958.484	2.837.998	1.088.276	75.054	12.031	181.208	17.153.051
2005	13.570.179	2.933.844	1.045.732	73.357	10.518	279.003	17.912.634
2006	14.232.610	3.017.462	1.003.300	72.147	9.411	339.073	18.674.003
2007	14.783.144	3.119.916	971.529	71.183	8.683	277.369	19.231.824
2008	14.654.539	3.384.156	743.301	69.772	7.990	279.970	19.139.727
2009	13.634.776	3.220.769	801.725	67.089	7.434	288.677	18.020.470
2010	13.354.277	3.130.330	819.981	65.217	6.778	293.793	17.670.376
2011	13.152.496	3.092.617	822.266	63.493	5.997	296.293	17.433.161
2012	13.629.669	3.049.049	-----	62.421	5.159	106.912	16.853.210
2013	13.204.321	3.029.164	-----	61.757	4.273	-----	16.299.515
2014	13.394.283	3.095.813	-----	61.680	4.212	-----	16.555.988
2015	13.865.989	3.156.261	-----	61.301	3.797	-----	17.087.348
2016	14.347.031	3.186.613	-----	64.033	3.124	-----	17.600.801
2017	14.944.065	3.211.061	-----	64.812	2.582	-----	18.222.519
2018	15.473.878	3.246.169	-----	65.117	2.214	-----	18.787.377
Medias mensuales 2019							
enero	15.522.075	3.234.373	-----	61.204	1.648	-----	18.819.300
febrero	15.584.786	3.239.653	-----	62.443	1.590	-----	18.888.472
marzo	15.723.510	3.254.078	-----	64.426	1.562	-----	19.043.576
abril	15.897.052	3.266.741	-----	65.012	1.557	-----	19.230.362
mayo	16.097.438	3.277.855	-----	65.284	1.537	-----	19.442.113
junio	16.162.452	3.286.600	-----	67.269	1.377	-----	19.517.697
julio	16.183.392	3.278.833	-----	69.625	1.360	-----	19.533.211
agosto							
septiembre							
octubre							
noviembre							
diciembre							
Media 2019	15.884.640	3.262.687	-----	65.078	1.518	-----	19.213.923

EVOLUCIÓN DE LA AFILIACIÓN

. MEDIAS MENSUALES MES DE JULIO



. MEDIAS ANUALES



EVOLUCIÓN DE LA AFILIACIÓN MEDIA POR GÉNERO

	HOMBRES		MUJERES		TOTAL	Variación Interanual en %		
	Número	% s/total	Número	% s/total		Hombres	Mujeres	Total
SERIE HISTÓRICA DE LOS MESES DE JULIO								
2.007	11.404.110	58,50%	8.088.940	41,50%	19.493.050	2,08	4,35	2,89
2.008	11.131.391	57,43%	8.250.832	42,57%	19.382.223	-2,39	2,00	-0,57
2.009	10.177.823	56,10%	7.965.731	43,90%	18.143.554	-8,57	-3,46	-6,39
2.010	9.893.673	55,43%	7.954.650	44,57%	17.848.323	-2,79	-0,14	-1,63
2.011	9.677.275	54,87%	7.960.077	45,13%	17.637.352	-2,19	0,07	-1,18
2.012	9.206.529	54,05%	7.826.209	45,95%	17.032.738	-4,86	-1,68	-3,43
2.013	8.876.146	54,03%	7.550.610	45,97%	16.426.756	-3,59	-3,52	-3,56
2.014	9.036.922	53,96%	7.710.181	46,04%	16.747.103	1,81	2,11	1,95
2.015	9.368.178	54,10%	7.947.010	45,90%	17.315.188	3,67	3,07	3,39
2.016	9.647.715	54,06%	8.197.276	45,94%	17.844.992	2,98	3,15	3,06
2.017								
Enero	9.491.224	53,70%	8.182.950	46,30%	17.674.175	3,45	3,19	3,33
Febrero	9.529.242	53,69%	8.219.013	46,31%	17.748.255	3,52	3,23	3,38
Marzo	9.609.790	53,66%	8.300.216	46,34%	17.910.007	3,68	3,27	3,49
Abril	9.713.794	53,60%	8.408.428	46,40%	18.122.222	3,86	3,66	3,77
Mayo	9.842.957	53,65%	8.502.457	46,35%	18.345.414	4,02	3,70	3,87
Junio	9.926.626	53,85%	8.506.480	46,15%	18.433.107	3,89	3,67	3,79
Julio	10.005.192	54,11%	8.484.137	45,89%	18.489.329	3,71	3,50	3,61
Agosto	9.911.460	54,13%	8.398.384	45,87%	18.309.844	3,48	3,40	3,45
Septiembre	9.889.510	53,93%	8.446.651	46,07%	18.336.161	3,57	3,47	3,52
Octubre	9.897.255	53,70%	8.533.274	46,30%	18.430.529	3,46	3,47	3,46
Noviembre	9.895.930	53,73%	8.521.826	46,27%	18.417.756	3,66	3,50	3,58
Diciembre	9.906.179	53,66%	8.554.022	46,34%	18.460.201	3,50	3,34	3,42
2.018								
Enero	9.821.705	53,72%	8.460.326	46,28%	18.282.031	3,48	3,39	3,44
Febrero	9.863.981	53,72%	8.499.533	46,28%	18.363.514	3,51	3,41	3,47
Marzo	9.919.904	53,62%	8.582.183	46,38%	18.502.088	3,23	3,40	3,31
Abril	10.013.519	53,61%	8.664.942	46,39%	18.678.461	3,09	3,05	3,07
Mayo	10.142.615	53,62%	8.773.053	46,38%	18.915.668	3,04	3,18	3,11
Junio	10.227.861	53,81%	8.779.129	46,19%	19.006.990	3,03	3,21	3,11
Julio	10.302.794	54,10%	8.740.016	45,90%	19.042.810	2,97	3,02	2,99
Agosto	10.192.692	54,10%	8.647.122	45,90%	18.839.814	2,84	2,96	2,89
Septiembre	10.164.384	53,89%	8.698.329	46,11%	18.862.713	2,78	2,98	2,87
Octubre	10.193.655	53,67%	8.799.418	46,33%	18.993.073	2,99	3,12	3,05
Noviembre	10.162.372	53,64%	8.783.252	46,36%	18.945.624	2,69	3,07	2,87
Diciembre	10.197.695	53,60%	8.826.470	46,40%	19.024.165	2,94	3,19	3,06
2.019								
Enero	10.101.751	53,68%	8.717.549	46,32%	18.819.300	2,85	3,04	2,94
Febrero	10.138.165	53,67%	8.750.307	46,33%	18.888.472	2,78	2,95	2,86
Marzo	10.208.558	53,61%	8.835.018	46,39%	19.043.576	2,91	2,95	2,93
Abril	10.291.029	53,51%	8.939.333	46,49%	19.230.362	2,77	3,17	2,95
Mayo	10.398.364	53,48%	9.043.749	46,52%	19.442.113	2,52	3,09	2,78
Junio	10.466.861	53,63%	9.050.836	46,37%	19.517.697	2,34	3,09	2,69
Julio	10.526.287	53,89%	9.006.924	46,11%	19.533.211	2,17	3,05	2,58
Agosto								
Septiembre								
Octubre								
Noviembre								
Diciembre								

EVOLUCIÓN DE LA AFILIACIÓN MEDIA DE TRABAJADORES EXTRANJEROS

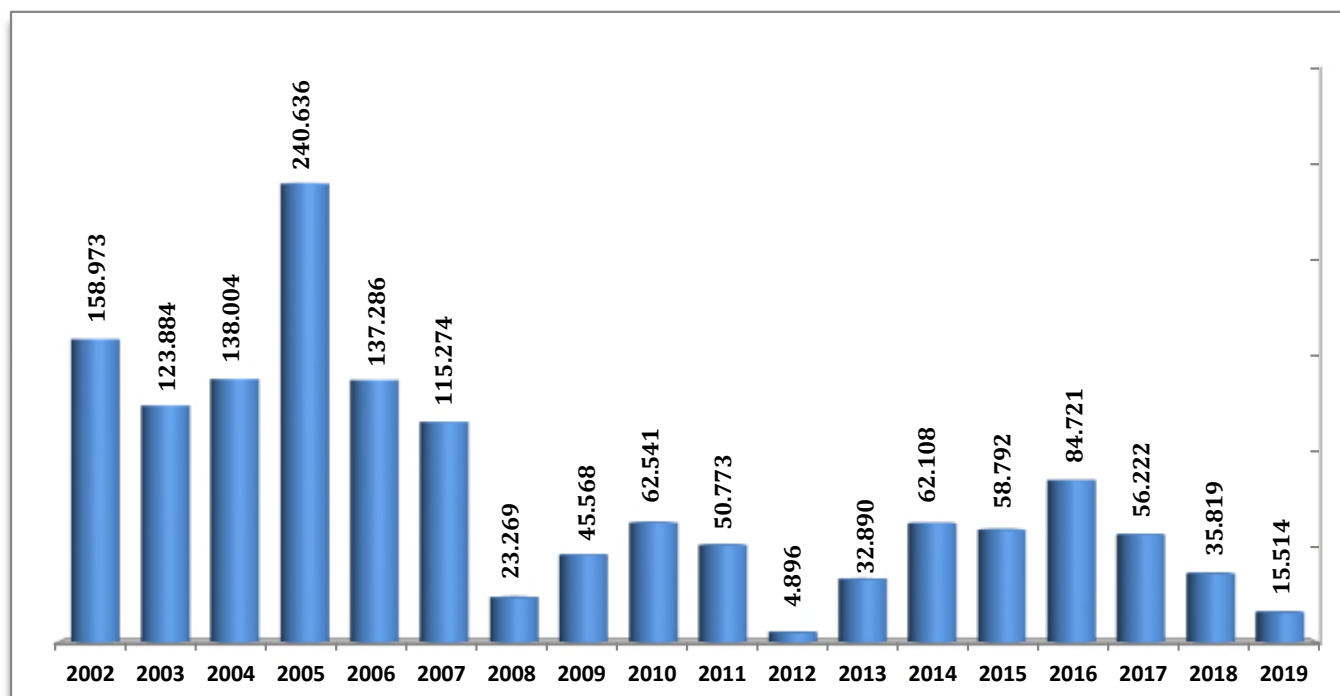
	General	Autónomos	Agrario	Mar	Carbón	Hogar	Total
SERIE HISTÓRICA DE LOS MESES DE JULIO							
2.007	1.540.963	201.379	142.335	5.170	681	157.777	2.048.305
2.008	1.569.672	237.774	171.120	5.741	664	166.909	2.151.880
2.009	1.325.531	205.178	223.362	5.598	707	174.501	1.934.877
2.010	1.282.766	200.489	228.195	5.463	670	182.574	1.900.157
2.011	1.220.571	208.837	230.281	5.399	623	184.050	1.849.761
2.012	1.528.708	217.836	----	5.128	519	12.742	1.764.932
2.013	1.403.226	224.541	----	4.823	312	----	1.632.903
2.014	1.356.792	239.095	----	4.584	293	----	1.600.764
2.015	1.396.251	259.730	----	4.756	257	----	1.660.994
2.016	1.464.525	277.581	----	4.783	225	----	1.747.114
2.017							
Enero	1.406.595	277.304	----	3.519	166	----	1.687.585
Febrero	1.418.765	279.504	----	3.816	163	----	1.702.248
Marzo	1.451.212	284.077	----	4.270	161	----	1.739.720
Abril	1.503.767	289.400	----	4.547	158	----	1.797.872
Mayo	1.562.600	294.174	----	4.668	150	----	1.861.591
Junio	1.572.877	297.601	----	4.789	146	----	1.875.413
Julio	1.567.067	298.184	----	4.995	150	----	1.870.397
Agosto	1.545.359	297.752	----	5.071	147	----	1.848.329
Septiembre	1.548.400	299.596	----	4.972	140	----	1.853.108
Octubre	1.544.931	301.218	----	4.728	136	----	1.851.014
Noviembre	1.531.208	300.752	----	4.402	135	----	1.836.498
Diciembre	1.533.825	300.303	----	3.637	135	----	1.837.901
2.018							
Enero	1.511.311	300.123	----	3.524	133	----	1.815.092
Febrero	1.527.931	304.318	----	3.793	131	----	1.836.173
Marzo	1.559.712	309.771	----	4.210	121	----	1.873.813
Abril	1.610.494	315.447	----	4.566	116	----	1.930.622
Mayo	1.679.106	320.167	----	4.672	116	----	2.004.062
Junio	1.697.734	323.848	----	4.864	113	----	2.026.559
Julio	1.690.762	324.471	----	5.104	93	----	2.020.430
Agosto	1.658.596	323.507	----	5.014	91	----	1.987.207
Septiembre	1.663.617	324.637	----	4.867	88	----	1.993.210
Octubre	1.679.275	326.529	----	4.754	76	----	2.010.634
Noviembre	1.650.745	325.856	----	4.410	69	----	1.981.080
Diciembre	1.662.671	326.376	----	3.735	68	----	1.992.849
2.019							
Enero	1.638.323	324.702	----	3.610	65	----	1.966.699
Febrero	1.654.075	327.282	----	3.861	62	----	1.985.280
Marzo	1.690.470	332.096	----	4.329	62	----	2.026.957
Abril	1.745.322	336.456	----	4.559	63	----	2.086.400
Mayo	1.811.029	339.376	----	4.682	61	----	2.155.149
Junio	1.830.668	342.596	----	4.948	58	----	2.178.269
Julio	1.822.126	343.033	----	5.155	54	----	2.170.368
Agosto							
Septiembre							
Octubre							
Noviembre							
Diciembre							

**EVOLUCIÓN DE LA AFILIACIÓN MEDIA
TOTAL SISTEMA**

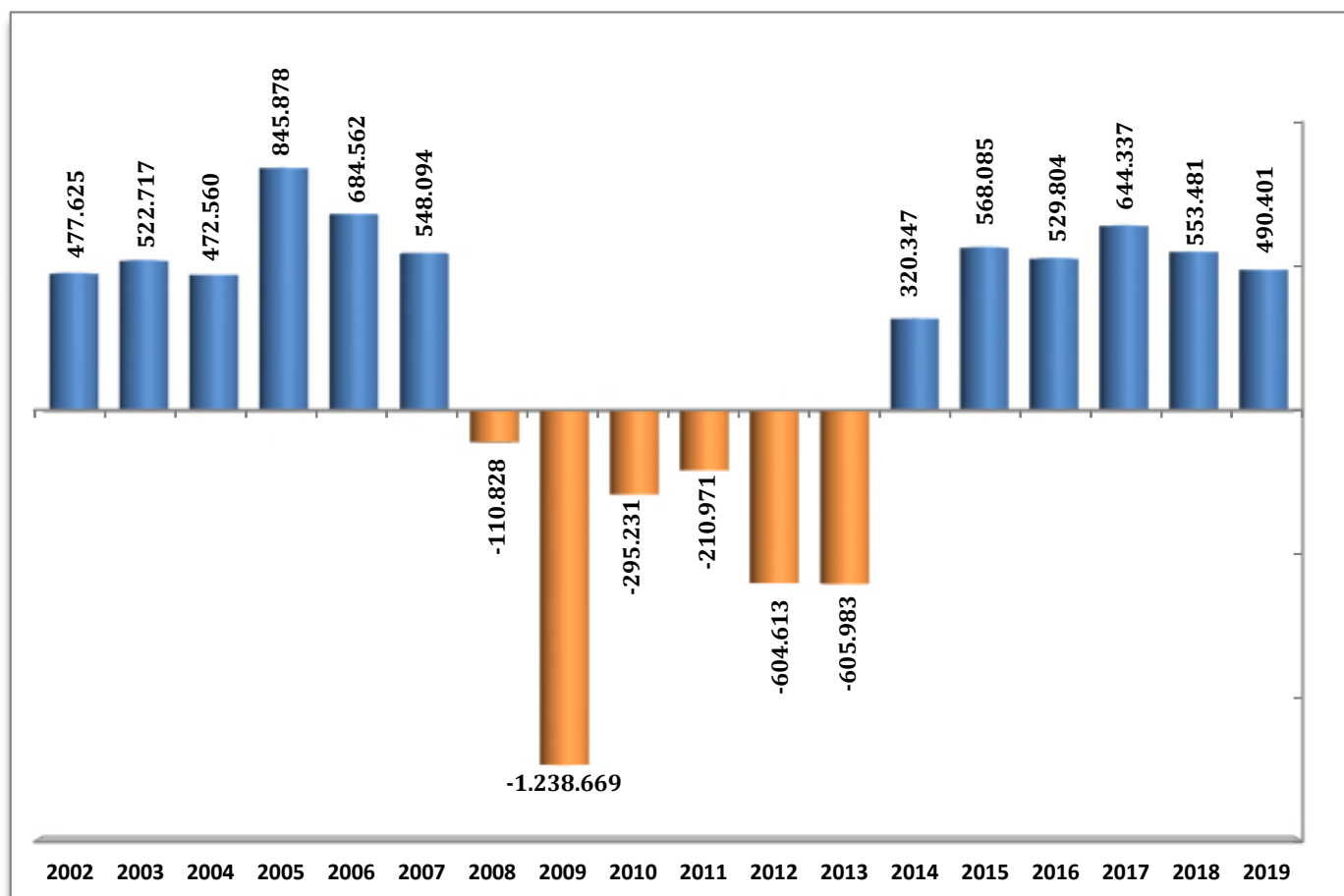
	TRABAJADORES EN ALTA	VARIACIÓN MENSUAL		VARIACIÓN ANUAL	
		ABSOLUTA	RELATIVA	ABSOLUTA	RELATIVA
SERIE HISTÓRICA DE LOS MESES DE JULIO					
2001	15.941.614	139.207	0,88		
2002	16.419.239	158.973	0,98	477.625	3,00
2003	16.941.956	123.884	0,74	522.717	3,18
2004	17.414.516	138.004	0,80	472.560	2,79
2005	18.260.394	240.636	1,34	845.878	4,86
2006	18.944.956	137.286	0,73	684.562	3,75
2007	19.493.050	115.274	0,59	548.094	2,89
2008	19.382.223	23.269	0,12	-110.828	-0,57
2009	18.143.554	45.568	0,25	-1.238.669	-6,39
2010	17.848.323	62.541	0,35	-295.231	-1,63
2011	17.637.352	50.773	0,29	-210.971	-1,18
2012	17.032.738	4.896	0,03	-604.613	-3,43
2013	16.426.756	32.890	0,20	-605.983	-3,56
2014	16.747.103	62.108	0,37	320.347	1,95
2015	17.315.188	58.792	0,34	568.085	3,39
2016	17.844.992	84.721	0,48	529.804	3,06
2017					
Enero	17.674.175	-174.880	-0,98	569.817	3,33
Febrero	17.748.255	74.080	0,42	580.543	3,38
Marzo	17.910.007	161.752	0,91	604.209	3,49
Abril	18.122.222	212.216	1,18	658.387	3,77
Mayo	18.345.414	223.192	1,23	683.575	3,87
Junio	18.433.107	87.692	0,48	672.835	3,79
Julio	18.489.329	56.222	0,31	644.337	3,61
Agosto	18.309.844	-179.485	-0,97	609.849	3,45
Septiembre	18.336.161	26.318	0,14	624.141	3,52
Octubre	18.430.529	94.368	0,51	617.173	3,46
Noviembre	18.417.756	-12.773	-0,07	637.232	3,58
Diciembre	18.460.201	42.444	0,23	611.146	3,42
2018					
Enero	18.282.031	-178.170	-0,97	607.856	3,44
Febrero	18.363.514	81.483	0,45	615.259	3,47
Marzo	18.502.088	138.573	0,75	592.081	3,31
Abril	18.678.461	176.373	0,95	556.239	3,07
Mayo	18.915.668	237.207	1,27	570.254	3,11
Junio	19.006.990	91.322	0,48	573.884	3,11
Julio	19.042.810	35.819	0,19	553.481	2,99
Agosto	18.839.814	-202.996	-1,07	529.970	2,89
Septiembre	18.862.713	22.899	0,12	526.551	2,87
Octubre	18.993.073	130.360	0,69	562.544	3,05
Noviembre	18.945.624	-47.449	-0,25	527.868	2,87
Diciembre	19.024.165	78.541	0,41	563.965	3,06
2019					
Enero	18.819.300	-204.865	-1,08	537.269	2,94
Febrero	18.888.472	69.172	0,37	524.958	2,86
Marzo	19.043.576	155.104	0,82	541.489	2,93
Abril	19.230.362	186.785	0,98	551.901	2,95
Mayo	19.442.113	211.752	1,10	526.446	2,78
Junio	19.517.697	75.584	0,39	510.707	2,69
Julio	19.533.211	15.514	0,08	490.401	2,58
Agosto					
Septiembre					
Octubre					
Noviembre					
Diciembre					

EVOLUCIÓN DE LA AFILIACIÓN MEDIA

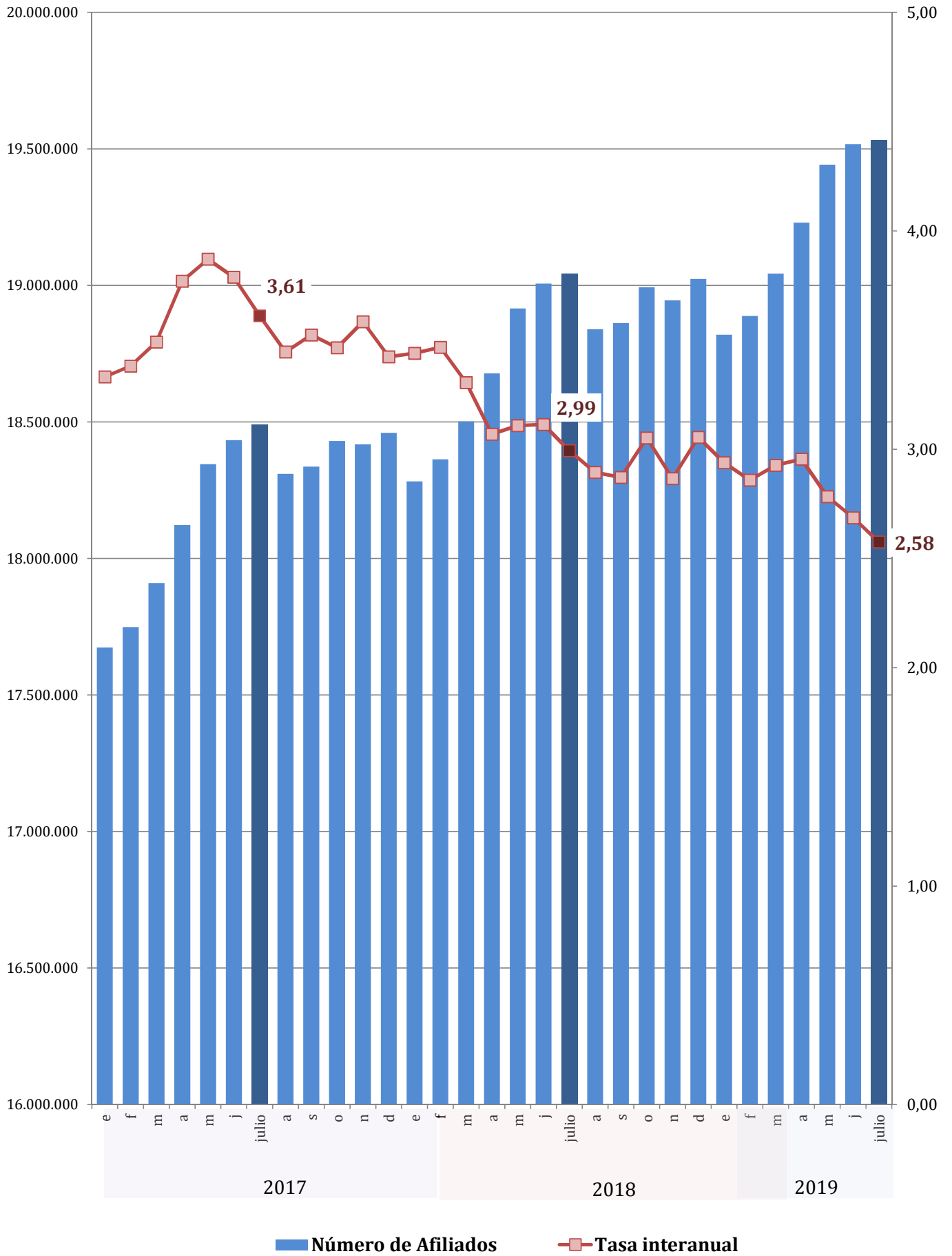
. VARIACIÓN MENSUAL (mes de julio)



. VARIACIÓN ANUAL (mes de julio)



EVOLUCIÓN DEL NÚMERO DE AFILIADOS Y DE LA TASA INTERANUAL



**EVOLUCIÓN DE LA AFILIACIÓN MEDIA
RÉGIMEN GENERAL**

	TRABAJADORES EN ALTA	VARIACIÓN MENSUAL		VARIACIÓN ANUAL	
		ABSOLUTA	RELATIVA	ABSOLUTA	RELATIVA
SERIE HISTÓRICA DE LOS MESES DE JULIO					
2001	11.944.502	139.753	1,18		
2002	12.358.933	157.640	1,29	414.430	3,47
2003	12.791.116	131.377	1,04	432.183	3,50
2004	13.215.851	156.234	1,20	424.735	3,32
2005	13.858.257	197.606	1,45	642.407	4,86
2006	14.495.943	152.838	1,07	637.686	4,60
2007	15.039.453	119.728	0,80	543.510	3,75
2008	14.892.684	43.180	0,29	-146.769	-0,98
2009	13.774.420	80.773	0,59	-1.118.264	-7,51
2010	13.553.424	94.052	0,70	-220.996	-1,60
2011	13.369.446	82.534	0,62	-183.978	-1,36
2012	13.875.453	112.004	0,81	506.007	3,78
2013	13.310.852	26.795	0,20	-564.600	-4,07
2014	13.558.819	56.507	0,42	247.967	1,86
2015	14.068.575	59.847	0,43	509.756	3,76
2016	14.568.947	86.252	0,60	500.372	3,56
2017					
Enero	14.434.274	-157.634	-1,08	541.828	3,90
Febrero	14.502.781	68.506	0,47	552.168	3,96
Marzo	14.647.117	144.337	1,00	576.914	4,10
Abril	14.841.054	193.937	1,32	628.208	4,42
Mayo	15.048.625	207.571	1,40	652.116	4,53
Junio	15.125.719	77.094	0,51	643.024	4,44
Julio	15.188.083	62.364	0,41	619.135	4,25
Agosto	15.025.349	-162.734	-1,07	588.644	4,08
Septiembre	15.049.860	24.511	0,16	599.232	4,15
Octubre	15.144.839	94.979	0,63	593.690	4,08
Noviembre	15.139.984	-4.855	-0,03	620.189	4,27
Diciembre	15.191.483	51.498	0,34	599.575	4,11
2018					
Enero	15.025.514	-165.969	-1,09	591.240	4,10
Febrero	15.090.156	64.643	0,43	587.376	4,05
Marzo	15.206.427	116.271	0,77	559.310	3,82
Abril	15.364.491	158.064	1,04	523.436	3,53
Mayo	15.586.623	222.133	1,45	537.998	3,58
Junio	15.664.100	77.477	0,50	538.381	3,56
Julio	15.704.129	40.029	0,26	516.046	3,40
Agosto	15.519.469	-184.660	-1,18	494.120	3,29
Septiembre	15.539.604	20.135	0,13	489.743	3,25
Octubre	15.666.453	126.850	0,82	521.614	3,44
Noviembre	15.624.488	-41.965	-0,27	484.504	3,20
Diciembre	15.704.883	80.395	0,51	513.400	3,38
2019					
Enero	15.522.075	-182.808	-1,16	496.562	3,30
Febrero	15.584.786	62.711	0,40	494.630	3,28
Marzo	15.723.510	138.724	0,89	517.083	3,40
Abril	15.897.052	173.542	1,10	532.561	3,47
Mayo	16.097.438	200.386	1,26	510.814	3,28
Junio	16.162.452	65.014	0,40	498.352	3,18
Julio	16.183.392	20.940	0,13	479.263	3,05
Agosto					
Septiembre					
Octubre					
Noviembre					
Diciembre					

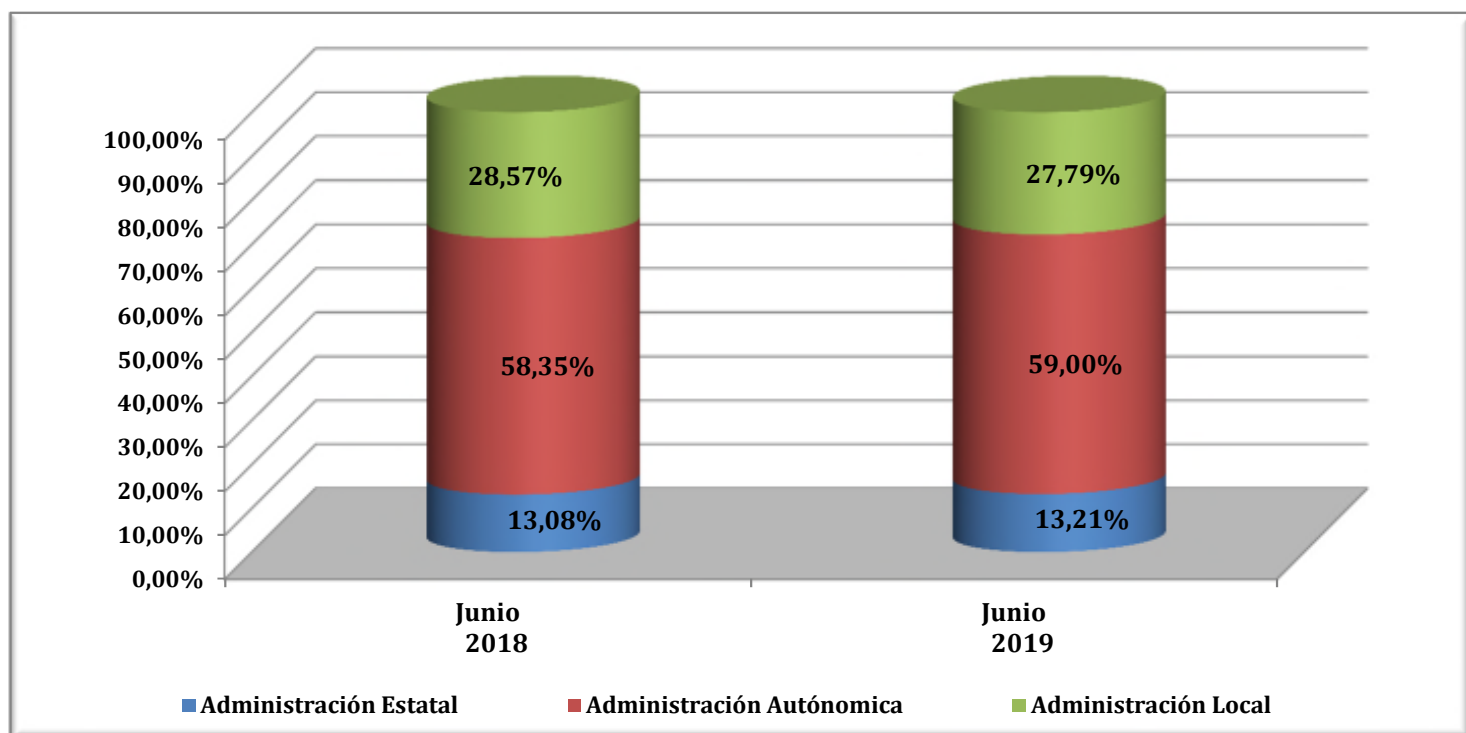
(1) En 2012 Integración de Hogar y Agrario

RÉGIMEN GENERAL
AFILIACIÓN POR SECTORES DE ACTIVIDAD

SECTOR ACTIVIDAD	JULIO 2019	Variación mensual		Variación anual	
		Absoluta	%	Absoluta	%
Agricultura, Ganadería, Caza, Selvicultura y Pesca	77.193	1.135	1,49%	6.031	8,48%
Industrias Extractivas	19.814	168	0,86%	593	3,09%
Industria Manufacturera	1.879.526	10.917	0,58%	41.994	2,29%
Suministro de Energía Eléctrica, Gas, Vapor y Aire Acondicionado	35.103	-19	-0,05%	-780	-2,17%
Suministro de Agua, Actividades de Saneamiento, Gestión de Residuos y Descontaminación	150.751	4.829	3,31%	3.611	2,45%
Construcción	891.050	495	0,06%	51.575	6,14%
Comercio; Reparación de Vehículos de Motor y Motocicletas	2.504.881	40.417	1,64%	39.632	1,61%
Transporte y Almacenamiento	742.170	2.083	0,28%	32.657	4,60%
Hostelería	1.481.338	29.262	2,02%	55.351	3,88%
Información y Comunicaciones	499.143	1.886	0,38%	31.318	6,69%
Actividades Financieras y de Seguros	325.352	925	0,29%	1.960	0,61%
Actividades Inmobiliarias	100.043	481	0,48%	4.796	5,03%
Actividades Profesionales Científicas y Técnicas	764.593	2.058	0,27%	29.293	3,98%
Actividades Administrativas y Servicios Auxiliares	1.355.559	14.946	1,11%	26.784	2,02%
Administración Pública y Defensa; Seguridad Social Obligatoria	1.119.608	8.893	0,80%	31.986	2,94%
Educación	816.367	-108.616	-11,74%	42.104	5,44%
Actividades Sanitarias y Servicios Sociales	1.628.026	54.465	3,46%	90.810	5,91%
Actividades Artísticas, Recreativas y de Entretenimiento	276.809	6.906	2,56%	11.967	4,52%
Otros Servicios	337.092	328	0,10%	5.383	1,62%
Actividades de los Hogares como Empleadores de Personal Doméstico y Productores de Bienes y Servicios para uso Propio	45.220	2.219	5,16%	-1.123	-2,42%
Actividades de Organizaciones y Organismo Extraterritoriales	3.455	-110	-3,09%	177	5,40%
TOTAL (sin S.E. Agrario ni S.E. Hogar)	15.053.091	73.669	0,49%	506.120	3,48%
S.E. AGRARIO	728.787	-48.541	-6,24%	-12.572	-1,70%
S.E. HOGAR	401.513	-4.188	-1,03%	-14.284	-3,44%
TOTAL RÉGIMEN GENERAL	16.183.392	20.940	0,13%	479.263	3,05%

NÚMERO MEDIO DE AFILIADOS EN ALTA EN INVENTARIOS DE ENTES DE ADMINISTRACIONES PÚBLICAS POR ACTIVIDAD ECONÓMICA (CNAE 2009)

	jun-18	jun-19	Diferencia	
			Absoluta	en %
Administración Estatal	322.264	337.429	15.165	4,71%
Administración Autónoma	1.437.208	1.507.125	69.917	4,86%
Administración Local	703.588	709.743	6.155	0,87%
Total Administración	2.463.060	2.554.297	91.237	3,70%



**EVOLUCIÓN DE LA AFILIACIÓN MEDIA
RÉGIMEN ESPECIAL DE TRABAJADORES AUTÓNOMOS**

	TRABAJADORES EN ALTA	VARIACIÓN MENSUAL		VARIACION ANUAL	
		ABSOLUTA	RELATIVA	ABSOLUTA	RELATIVA
SERIE HISTÓRICA DE LOS MESES DE JULIO					
2001	2.620.887	5.221	0,20		
2002	2.670.593	6.105	0,23	49.706	1,90
2003	2.747.871	8.244	0,30	77.278	2,89
2004	2.857.506	8.145	0,29	109.636	3,99
2005	2.950.786	5.869	0,20	93.279	3,26
2006	3.033.440	4.982	0,16	82.654	2,80
2007	3.141.185	8.677	0,28	107.745	3,55
2008	3.399.627	-9.896	-0,29	258.443	8,23
2009	3.218.678	-13.472	-0,42	-180.949	-5,32
2010	3.140.330	-5.320	-0,17	-78.348	-2,43
2011	3.105.845	-4.770	-0,15	-34.485	-1,10
2012	3.064.843	-3.965	-0,13	-41.003	-1,32
2013	3.046.644	4.369	0,14	-18.198	-0,59
2014	3.119.433	3.686	0,12	72.789	2,39
2015	3.178.352	-2.734	-0,09	58.919	1,89
2016	3.205.027	-4.351	-0,14	26.675	0,84
2017					
Enero	3.177.431	-16.778	-0,53	27.959	0,89
Febrero	3.181.472	4.041	0,13	28.407	0,90
Marzo	3.196.754	15.282	0,48	27.459	0,87
Abril	3.214.007	17.253	0,54	29.873	0,94
Mayo	3.229.086	15.079	0,47	30.938	0,97
Junio	3.238.410	9.324	0,29	29.032	0,90
Julio	3.229.905	-8.506	-0,26	24.877	0,78
Agosto	3.213.140	-16.765	-0,52	21.443	0,67
Septiembre	3.216.272	3.132	0,10	24.433	0,77
Octubre	3.217.902	1.630	0,05	23.642	0,74
Noviembre	3.210.880	-7.022	-0,22	16.986	0,53
Diciembre	3.204.678	-6.202	-0,19	10.468	0,33
2018					
Enero	3.193.892	-10.785	-0,34	16.461	0,52
Febrero	3.209.919	16.027	0,50	28.447	0,89
Marzo	3.230.400	20.481	0,64	33.646	1,05
Abril	3.246.854	16.454	0,51	32.846	1,02
Mayo	3.261.398	14.544	0,45	32.312	1,00
Junio	3.273.558	12.160	0,37	35.148	1,09
Julio	3.267.169	-6.389	-0,20	37.265	1,15
Agosto	3.249.275	-17.894	-0,55	36.135	1,12
Septiembre	3.253.670	4.395	0,14	37.398	1,16
Octubre	3.258.612	4.942	0,15	40.710	1,27
Noviembre	3.254.138	-4.474	-0,14	43.258	1,35
Diciembre	3.254.663	526	0,02	49.986	1,56
2019					
Enero	3.234.373	-20.291	-0,62	40.480	1,27
Febrero	3.239.653	5.280	0,16	29.733	0,93
Marzo	3.254.078	14.425	0,45	23.678	0,73
Abril	3.266.741	12.663	0,39	19.887	0,61
Mayo	3.277.855	11.114	0,34	16.457	0,50
Junio	3.286.600	8.745	0,27	13.042	0,40
Julio	3.278.833	-7.767	-0,24	11.664	0,36
Agosto					
Septiembre					
Octubre					
Noviembre					
Diciembre					

RÉGIMEN ESPECIAL DE TRABAJADORES AUTÓNOMOS
AFILIACIÓN POR SECTORES DE ACTIVIDAD

SECTOR ACTIVIDAD	JULIO 2019	Variación intermensual		Variación interanual	
		Absoluta	%	Absoluta	%
Agricultura, Ganadería, Caza, Selvicultura y Pesca	266.809	-439	-0,16%	-27	-0,01%
Industrias Extractivas	1.541	-2	-0,16%	-14	-0,92%
Industria Manufacturera	217.760	-1.054	-0,48%	-15.189	-6,52%
Suministro de Energía Eléctrica, Gas, Vapor y Aire Acondicionado	1.618	3	0,18%	49	3,12%
Suministro de Agua, Actividades de Saneamiento, Gestión de Residuos y Descontaminación	2.458	0	-0,01%	15	0,60%
Construcción	385.107	125	0,03%	6.533	1,73%
Comercio; Reparación de Vehículos de Motor y Motocicletas	789.041	-766	-0,10%	-11.537	-1,44%
Transporte y Almacenamiento	202.892	-262	-0,13%	1.861	0,93%
Hostelería	333.496	2.549	0,77%	1.202	0,36%
Información y Comunicaciones	65.437	-368	-0,56%	2.245	3,55%
Actividades Financieras y de Seguros	59.915	-193	-0,32%	376	0,63%
Actividades Inmobiliarias	48.169	182	0,38%	2.848	6,28%
Actividades Profesionales Científicas y Técnicas	288.409	-1.178	-0,41%	7.164	2,55%
Actividades Administrativas y Servicios Auxiliares	133.139	-84	-0,06%	1.680	1,28%
Administración Pública y Defensa; Seguridad Social Obligatoria	1.083	-30	-2,65%	156	16,86%
Educación	86.310	-4.955	-5,43%	3.395	4,09%
Actividades Sanitarias y Servicios Sociales	114.485	-830	-0,72%	3.371	3,03%
Actividades Artísticas, Recreativas y de Entretenimiento	72.036	-111	-0,15%	3.732	5,46%
Otros Servicios	208.475	-360	-0,17%	3.788	1,85%
Actividades de los Hogares como Empleadores de Personal Doméstico y Productores de Bienes y Servicios para uso Propio	365	2	0,41%	-19	-4,91%
Actividades de Organizaciones y Organismo Extraterritoriales	289	5	1,64%	36	14,47%
TOTAL	3.278.833	-7.767	-0,24%	11.664	0,36%

**EVOLUCIÓN DE LA AFILIACIÓN MEDIA
RÉGIMEN ESPECIAL DE TRABAJADORES DEL MAR**

	TRABAJADORES EN ALTA	VARIACIÓN MENSUAL		VARIACION ANUAL	
		ABSOLUTA	RELATIVA	ABSOLUTA	RELATIVA
SERIE HISTÓRICA DE LOS MESES DE JULIO					
2001	80.941	1.533	1,93		
2002	79.065	1.358	1,75	-1.876	-2,32
2003	78.488	932	1,20	-577	-0,73
2004	77.556	1.024	1,34	-933	-1,19
2005	75.946	1.135	1,52	-1.610	-2,08
2006	74.616	1.141	1,55	-1.330	-1,75
2007	73.778	1.197	1,65	-838	-1,12
2008	72.799	3.863	5,60	-978	-1,33
2009	69.968	1.658	2,43	-2.831	-3,89
2010	67.800	1.797	2,72	-2.168	-3,10
2011	66.170	1.472	2,28	-1.630	-2,40
2012	64.792	1.527	2,41	-1.378	-2,08
2013	64.994	1.576	2,49	201	0,31
2014	64.589	1.947	3,11	-405	-0,62
2015	64.491	1.663	2,65	-98	-0,15
2016	67.915	2.934	4,52	3.424	5,31
2017					
Enero	59.874	-347	-0,58	982	1,67
Febrero	61.385	1.511	2,52	904	1,49
Marzo	63.485	2.100	3,42	659	1,05
Abril	64.516	1.031	1,62	1.001	1,58
Mayo	65.040	524	0,81	1.142	1,79
Junio	66.323	1.284	1,97	1.343	2,07
Julio	68.684	2.360	3,56	769	1,13
Agosto	68.741	57	0,08	46	0,07
Septiembre	67.504	-1.236	-1,80	779	1,17
Octubre	65.309	-2.195	-3,25	154	0,24
Noviembre	64.468	-841	-1,29	385	0,60
Diciembre	61.617	-2.851	-4,42	1.396	2,32
2018					
Enero	60.224	-1.393	-2,26	350	0,58
Febrero	61.092	868	1,44	-293	-0,48
Marzo	62.967	1.876	3,07	-517	-0,81
Abril	64.853	1.886	3,00	338	0,52
Mayo	65.382	528	0,81	342	0,53
Junio	67.081	1.699	2,60	758	1,14
Julio	69.303	2.222	3,31	619	0,90
Agosto	68.884	-419	-0,60	144	0,21
Septiembre	67.271	-1.613	-2,34	-233	-0,34
Octubre	65.907	-1.364	-2,03	598	0,92
Noviembre	64.953	-954	-1,45	485	0,75
Diciembre	62.620	-2.333	-3,59	1.003	1,63
2019					
Enero	61.204	-1.415	-2,26	981	1,63
Febrero	62.443	1.238	2,02	1.351	2,21
Marzo	64.426	1.983	3,18	1.459	2,32
Abril	65.012	586	0,91	158	0,24
Mayo	65.284	272	0,42	-98	-0,15
Junio	67.269	1.985	3,04	188	0,28
Julio	69.625	2.356	3,50	322	0,47
Agosto					
Septiembre					
Octubre					
Noviembre					
Diciembre					

**EVOLUCIÓN DE LA AFILIACIÓN MEDIA
RÉGIMEN ESPECIAL DE LA MINERÍA DEL CARBÓN**

	TRABAJADORES EN ALTA	VARIACIÓN MENSUAL		VARIACION ANUAL	
		ABSOLUTA	RELATIVA	ABSOLUTA	RELATIVA
SERIE HISTÓRICA DE LOS MESES DE JULIO					
2001	16.664	-100	-0,60		
2002	14.895	-18	-0,12	-1.769	-10,61
2003	13.485	-84	-0,62	-1.410	-9,47
2004	11.986	-89	-0,73	-1.499	-11,11
2005	10.531	-105	-0,99	-1.456	-12,14
2006	9.439	-141	-1,47	-1.092	-10,37
2007	8.667	-33	-0,38	-771	-8,17
2008	8.063	75	0,94	-604	-6,97
2009	7.397	-70	-0,93	-666	-8,26
2010	6.775	-67	-0,97	-622	-8,41
2011	6.085	16	0,26	-689	-10,18
2012	4.199	-149	-3,43	-1.886	-30,99
2013	4.265	151	3,66	66	1,58
2014	4.262	-32	-0,74	-3	-0,08
2015	3.769	16	0,42	-493	-11,57
2016	3.102	-114	-3,55	-667	-17,69
2017					
Enero	2.595	-121	-4,46	-952	-26,85
Febrero	2.618	22	0,86	-935	-26,32
Marzo	2.650	33	1,25	-823	-23,69
Abril	2.645	-5	-0,19	-695	-20,80
Mayo	2.664	18	0,70	-622	-18,93
Junio	2.654	-10	-0,36	-563	-17,49
Julio	2.658	4	0,15	-444	-14,32
Agosto	2.615	-43	-1,63	-284	-9,80
Septiembre	2.525	-89	-3,41	-303	-10,71
Octubre	2.479	-46	-1,83	-313	-11,21
Noviembre	2.424	-55	-2,21	-328	-11,92
Diciembre	2.423	-1	-0,04	-293	-10,80
2018					
Enero	2.401	-22	-0,92	-194	-7,49
Febrero	2.347	-54	-2,25	-271	-10,34
Marzo	2.293	-54	-2,29	-357	-13,47
Abril	2.263	-30	-1,30	-382	-14,44
Mayo	2.265	2	0,07	-399	-14,97
Junio	2.251	-14	-0,60	-403	-15,17
Julio	2.209	-42	-1,87	-449	-16,89
Agosto	2.185	-24	-1,07	-429	-16,42
Septiembre	2.168	-18	-0,80	-358	-14,16
Octubre	2.101	-67	-3,10	-379	-15,27
Noviembre	2.046	-55	-2,62	-379	-15,63
Diciembre	1.999	-47	-2,29	-425	-17,52
2019					
Enero	1.648	-351	-17,56	-753	-31,37
Febrero	1.590	-57	-3,48	-757	-32,24
Marzo	1.562	-28	-1,76	-731	-31,87
Abril	1.557	-5	-0,32	-706	-31,19
Mayo	1.537	-21	-1,33	-728	-32,15
Junio	1.377	-160	-10,40	-874	-38,84
Julio	1.360	-17	-1,21	-849	-38,43
Agosto					
Septiembre					
Octubre					
Noviembre					
Diciembre					

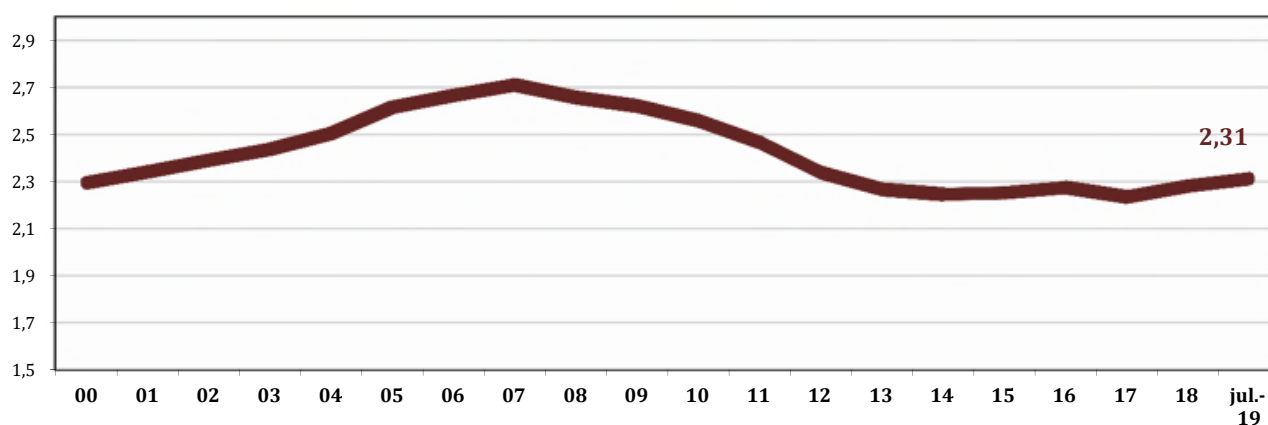
EVOLUCIÓN AFILIADOS/PENSIONISTAS

	AFILIADOS OCUPADOS	AFILIADOS EN DESEMPLEO	TOTAL AFILIADOS	PENSIONISTAS	RELACION AFIL./PENS
dic-91	12.614.031	1.532.417	14.146.448	5.913.691	2,39
dic-92	12.234.096	1.607.685	13.841.781	6.054.084	2,29
dic-93	11.916.436	1.736.397	13.652.833	6.268.105	2,18
dic-94	12.109.602	1.410.066	13.519.668	6.391.427	2,12
dic-95	12.300.791	1.194.809	13.495.600	6.516.282	2,07
dic-96	12.534.661	1.152.362	13.687.023	6.636.497	2,06
dic-97	13.029.432	1.034.695	14.064.127	6.740.378	2,09
dic-98	13.816.294	914.356	14.730.650	6.846.595	2,15
dic-99	14.578.326	853.664	15.431.990	6.932.804	2,23
dic-00	15.236.218	863.763	16.099.981	7.017.233	2,29
dic-01	15.748.752	920.661	16.669.413	7.121.087	2,34
dic-02	16.188.390	1.000.967	17.189.357	7.190.919	2,39
dic-03	16.589.561	1.073.834	17.663.395	7.247.856	2,44
dic-04	17.161.920	1.121.015	18.282.935	7.300.329	2,50
dic-05	18.156.182	1.169.636	19.325.818	7.388.500	2,62
dic-06	18.770.259	1.209.077	19.979.336	7.494.385	2,67
dic-07	19.195.755	1.367.463	20.563.218	7.586.574	2,71
dic-08	18.305.613	2.156.051	20.461.664	7.700.749	2,66
dic-09	17.640.018	2.874.522	20.514.540	7.826.416	2,62
dic-10	17.478.095	2.858.314	20.336.409	7.948.463	2,56
dic-11	17.111.792	2.770.164	19.881.956	8.061.785	2,47
dic-12	16.332.488	2.798.733	19.131.221	8.182.112	2,34
dic-13	16.258.042	2.592.428	18.850.470	8.315.826	2,27
dic-14	16.651.884	2.280.749	18.932.633	8.428.617	2,25
dic-15	17.180.590	1.982.624	19.163.214	8.508.482	2,25
dic-16	17.741.897	1.842.758	19.584.655	8.609.085	2,27
dic-17	18.331.107	1.124.277	19.455.384	8.705.707	2,23
dic-18 (1)	18.914.563	1.176.227	20.090.790	8.806.744	2,28
jul-19	19.290.343	1.170.232	20.460.575	8.849.299	2,31

(1) A partir de 2018 el dato de afiliados en desempleo corresponde a la media mensual

Los datos de afiliados ocupados corresponden al último día de cada mes (no son medios como en las estadísticas anteriores), debido a la antigüedad de la serie cuando no se disponía de datos medios y a fin de que se puedan realizar comparaciones homogéneas

Datos a diciembre de cada año



AFILIACIÓN POR PROVINCIAS Y CC.AA. JULIO 2019

	GENERAL (1)	AUTÓNOMOS	MAR	CARBÓN	TOTAL SISTEMA
Almería	221.611	59.108	1.122	0	281.841
Cádiz	328.398	61.744	5.181	0	395.323
Córdoba	242.467	52.743	0	0	295.210
Granada	271.260	64.526	241	0	336.028
Huelva	178.386	28.164	2.079	0	208.628
Jaén	192.412	41.332	0	0	233.744
Málaga	526.819	119.932	1.227	0	647.978
Sevilla	628.331	110.202	395	0	738.928
ANDALUCÍA	2.589.684	537.751	10.244	0	3.137.679
Huesca	84.228	22.462	0	0	106.690
Teruel	43.408	13.345	0	48	56.801
Zaragoza	358.772	66.756	0	21	425.549
ARAGÓN	486.407	102.563	0	69	589.039
ASTURIAS	295.944	73.736	1.584	1.167	372.431
ILLES BALEARS	489.975	98.455	3.537	0	591.967
Las Palmas	358.265	64.257	3.894	0	426.416
S.C.Tenerife	314.457	62.760	2.741	0	379.959
CANARIAS	672.722	127.017	6.635	0	806.375
CANTABRIA	183.288	41.829	1.493	0	226.611
Ávila	41.521	14.412	0	0	55.933
Burgos	123.316	27.722	0	0	151.038
León	124.216	37.158	0	115	161.488
Palencia	52.720	13.335	0	0	66.054
Salamanca	95.227	26.762	0	0	121.988
Segovia	49.335	14.575	0	0	63.910
Soria	32.582	7.957	0	0	40.539
Valladolid	182.585	36.246	0	0	218.831
Zamora	42.104	17.063	0	0	59.168
CASTILLA-LEÓN	743.605	195.229	0	115	938.948
Albacete	115.815	29.919	0	0	145.735
Ciudad Real	133.066	35.860	0	8	168.933
Cuenca	62.082	19.022	0	0	81.105
Guadalajara	77.565	15.024	0	0	92.590
Toledo	180.977	49.710	0	0	230.687
CAST.-LA MANCHA	569.505	149.536	0	8	719.049
Barcelona	2.231.642	396.382	3.789	0	2.631.813
Girona	291.774	62.884	1.796	0	356.455
Lleida	164.045	38.980	0	1	203.027
Tarragona	272.574	54.837	1.931	0	329.341
CATALUÑA	2.960.036	553.083	7.517	1	3.520.636
Alicante	547.547	132.837	2.944	0	683.328
Castellón	193.098	41.508	1.025	0	235.632
Valencia	824.555	177.944	3.178	0	1.005.676
C. VALENCIANA	1.565.200	352.289	7.147	0	1.924.636
Badajoz	206.603	49.287	0	0	255.890
Cáceres	117.659	31.897	0	0	149.556
EXTREMADURA	324.262	81.184	0	0	405.446
A Coruña	350.624	85.860	5.761	0	442.245
Lugo	90.111	34.108	1.531	0	125.749
Ourense	80.520	23.842	0	0	104.362
Pontevedra	283.470	67.610	14.046	0	365.126
GALICIA	804.725	211.420	21.337	0	1.037.482
C. DE MADRID	2.821.319	402.262	4.235	1	3.227.816
R. DE MURCIA	500.201	100.250	1.277	0	601.728
NAVARRA	240.646	47.375	0	0	288.021
Araba/Álava	138.069	20.521	0	0	158.590
Gipuzkoa	259.991	66.743	1.228	0	327.962
Bizkaia	396.407	83.524	3.062	0	482.993
PAÍS VASCO	794.466	170.788	4.291	0	969.544
LA RIOJA	103.793	25.910	0	0	129.702
CEUTA	18.797	3.443	217	0	22.456
MELILLA	18.817	4.716	112	0	23.644
TOTAL	16.183.392	3.278.833	69.625	1.360	19.533.211

(1) El desglose figura en la siguiente página

AFILIACIÓN POR PROVINCIAS Y CC.AA. RÉGIMEN GENERAL. JULIO 2019

	GENERAL	S.E. AGRARIO	S.E.HOGAR	TOTAL RÉGIMEN GENERAL
Almería	173.668	45.244	2.699	221.611
Cádiz	297.420	26.894	4.085	328.398
Córdoba	179.085	59.746	3.637	242.467
Granada	214.877	50.969	5.414	271.260
Huelva	126.121	50.882	1.383	178.386
Jaén	135.381	54.993	2.038	192.412
Málaga	485.188	29.968	11.663	526.819
Sevilla	532.370	83.216	12.745	628.331
ANDALUCÍA	2.144.110	401.911	43.663	2.589.684
Huesca	73.843	8.934	1.450	84.228
Teruel	41.222	1.395	791	43.408
Zaragoza	338.976	10.866	8.929	358.772
ARAGÓN	454.041	21.195	11.171	486.407
ASTURIAS	286.400	1.149	8.394	295.944
ILLES BALEARS	476.988	2.785	10.201	489.975
Las Palmas	346.580	6.011	5.674	358.265
S.C.Tenerife	302.733	7.254	4.470	314.457
CANARIAS	649.313	13.265	10.144	672.722
CANTABRIA	177.340	772	5.176	183.288
Ávila	39.000	1.457	1.064	41.521
Burgos	119.315	1.360	2.641	123.316
León	119.694	1.322	3.200	124.216
Palencia	50.826	961	933	52.720
Salamanca	90.569	2.003	2.655	95.227
Segovia	45.236	2.813	1.285	49.335
Soria	30.824	1.012	746	32.582
Valladolid	174.908	3.422	4.255	182.585
Zamora	39.734	1.467	904	42.104
CASTILLA-LEÓN	710.105	15.815	17.685	743.605
Albacete	99.835	13.640	2.341	115.815
Ciudad Real	119.911	10.166	2.988	133.066
Cuenca	51.966	8.844	1.272	62.082
Guadalajara	75.305	737	1.523	77.565
Toledo	171.967	5.768	3.242	180.977
CAST.-LA MANCHA	518.983	39.155	11.367	569.505
Barcelona	2.176.288	4.758	50.597	2.231.642
Girona	282.877	3.920	4.978	291.774
Lleida	146.754	15.023	2.268	164.045
Tarragona	263.474	5.375	3.725	272.574
CATALUÑA	2.869.392	29.075	61.568	2.960.036
Alicante	522.213	16.114	9.220	547.547
Castellón	184.548	4.709	3.842	193.098
Valencia	787.032	19.065	18.458	824.555
C. VALENCIANA	1.493.792	39.887	31.521	1.565.200
Badajoz	161.570	42.327	2.706	206.603
Cáceres	95.160	20.541	1.958	117.659
EXTREMADURA	256.730	62.868	4.664	324.262
A Coruña	337.287	2.086	11.251	350.624
Lugo	84.695	2.075	3.342	90.111
Ourense	76.994	436	3.090	80.520
Pontevedra	273.664	1.312	8.494	283.470
GALICIA	772.640	5.908	26.177	804.725
C. DE MADRID	2.712.585	2.206	106.527	2.821.319
R. DE MURCIA	407.800	81.357	11.045	500.201
NAVARRA	228.474	4.965	7.207	240.646
Araba/Álava	134.142	925	3.002	138.069
Gipuzkoa	249.427	646	9.918	259.991
Bizkaia	379.743	949	15.715	396.407
PAÍS VASCO	763.311	2.520	28.635	794.466
LA RIOJA	97.136	3.940	2.717	103.793
CEUTA	16.842	5	1.950	18.797
MELILLA	17.107	7	1.703	18.817
TOTAL	15.053.091	728.787	401.513	16.183.392

AFILIACIÓN POR PROVINCIAS Y CC.AA. JULIO 2019

VARIACIÓN MENSUAL Y ANUAL

	JULIO 2019	Variación mensual		Variación anual	
		Absoluta	Relativa	Absoluta	Relativa
Almería	281.841	-6.245	-2,17%	10.047	3,70%
Cádiz	395.323	8.399	2,17%	10.715	2,79%
Córdoba	295.210	-3.108	-1,04%	4.907	1,69%
Granada	336.028	788	0,24%	10.024	3,07%
Huelva	208.628	-17.692	-7,82%	6.478	3,20%
Jaén	233.744	264	0,11%	3.104	1,35%
Málaga	647.978	6.112	0,95%	21.868	3,49%
Sevilla	738.928	-3.229	-0,44%	26.193	3,67%
ANDALUCÍA	3.137.679	-14.712	-0,47%	93.336	3,07%
Huesca	106.690	3.003	2,90%	3.446	3,34%
Teruel	56.801	781	1,39%	645	1,15%
Zaragoza	425.549	-4.440	-1,03%	6.222	1,48%
ARAGÓN	589.039	-656	-0,11%	10.313	1,78%
ASTURIAS	372.431	4.159	1,13%	4.322	1,17%
ILLES BALEARS	591.967	11.371	1,96%	12.205	2,11%
Las Palmas	426.416	-1.839	-0,43%	7.587	1,81%
S.C.Tenerife	379.959	-2.626	-0,69%	11.869	3,22%
CANARIAS	806.375	-4.465	-0,55%	19.456	2,47%
CANTABRIA	226.611	6.130	2,78%	3.662	1,64%
Ávila	55.933	1.607	2,96%	880	1,60%
Burgos	151.038	959	0,64%	1.040	0,69%
León	161.488	1.406	0,88%	1.522	0,95%
Palencia	66.054	808	1,24%	221	0,34%
Salamanca	121.988	809	0,67%	1.802	1,50%
Segovia	63.910	1.808	2,91%	1.008	1,60%
Soria	40.539	775	1,95%	558	1,40%
Valladolid	218.831	166	0,08%	4.425	2,06%
Zamora	59.168	1.254	2,17%	260	0,44%
CASTILLA-LEÓN	938.948	9.593	1,03%	11.716	1,26%
Albacete	145.735	746	0,51%	3.686	2,59%
Ciudad Real	168.933	1.159	0,69%	4.033	2,45%
Cuenca	81.105	1.090	1,36%	1.022	1,28%
Guadalajara	92.590	-759	-0,81%	1.011	1,10%
Toledo	230.687	1.898	0,83%	6.983	3,12%
CAST.-LA MANCHA	719.049	4.133	0,58%	16.735	2,38%
Barcelona	2.631.813	-11.176	-0,42%	59.061	2,30%
Girona	356.455	12.400	3,60%	8.473	2,43%
Lleida	203.027	5.258	2,66%	5.235	2,65%
Tarragona	329.341	5.711	1,76%	6.576	2,04%
CATALUÑA	3.520.636	12.193	0,35%	79.344	2,31%
Alicante	683.328	7.066	1,04%	18.340	2,76%
Castellón	235.632	2.211	0,95%	4.467	1,93%
Valencia	1.005.676	-8.009	-0,79%	34.545	3,56%
C. VALENCIANA	1.924.636	1.267	0,07%	57.352	3,07%
Badajoz	255.890	411	0,16%	5.865	2,35%
Cáceres	149.556	189	0,13%	1.033	0,70%
EXTREMADURA	405.446	601	0,15%	6.898	1,73%
A Coruña	442.245	3.713	0,85%	8.540	1,97%
Lugo	125.749	1.730	1,40%	1.327	1,07%
Ourense	104.362	1.036	1,00%	-41	-0,04%
Pontevedra	365.126	5.811	1,62%	6.111	1,70%
GALICIA	1.037.482	12.290	1,20%	15.937	1,56%
C. DE MADRID	3.227.816	-16.849	-0,52%	107.625	3,45%
R. DE MURCIA	601.728	-945	-0,16%	20.208	3,47%
NAVARRA	288.021	-1.189	-0,41%	7.046	2,51%
Araba/Álava	158.590	-1.716	-1,07%	1.907	1,22%
Gipuzkoa	327.962	1.868	0,57%	7.522	2,35%
Bizkaia	482.993	-4.025	-0,83%	10.681	2,26%
PAÍS VASCO	969.544	-3.873	-0,40%	20.109	2,12%
LA RIOJA	129.702	-1.744	-1,33%	2.094	1,64%
CEUTA	22.456	-748	-3,22%	1.412	6,71%
MELILLA	23.644	-1.043	-4,22%	632	2,75%
TOTAL	19.533.211	15.514	0,08%	490.401	2,58%